

ISTITUTO COMPRENSIVO  
“OLGA ROVERE”  
RIGNANO FLAMINIO



AUTOVALUTAZIONE D'ISTITUTO  
ANNO SCOLASTICO  
2008/2009  
La Funzione Strumentale  
Donatella Marino

# SCUOLA DELL'INFANZIA

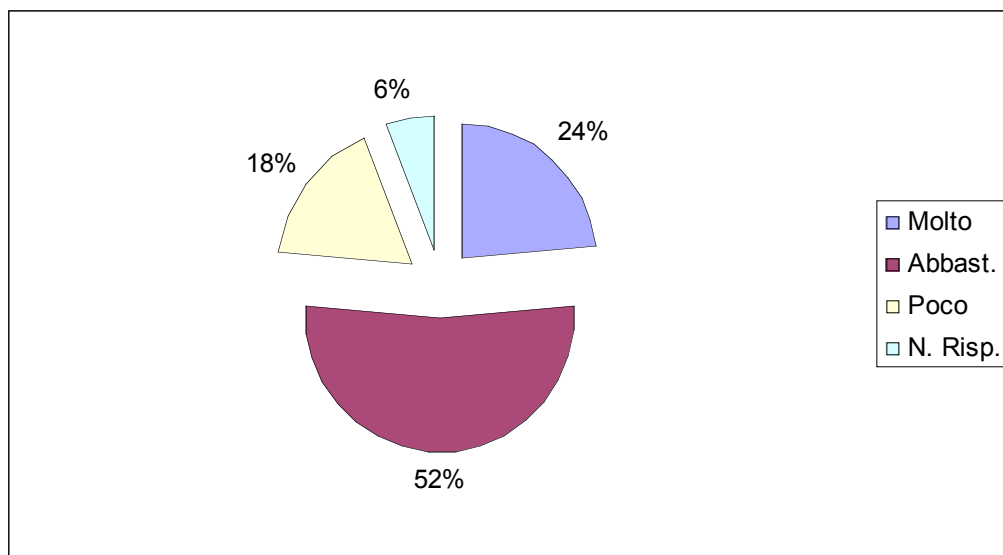


# QUESTIONARI GENITORI

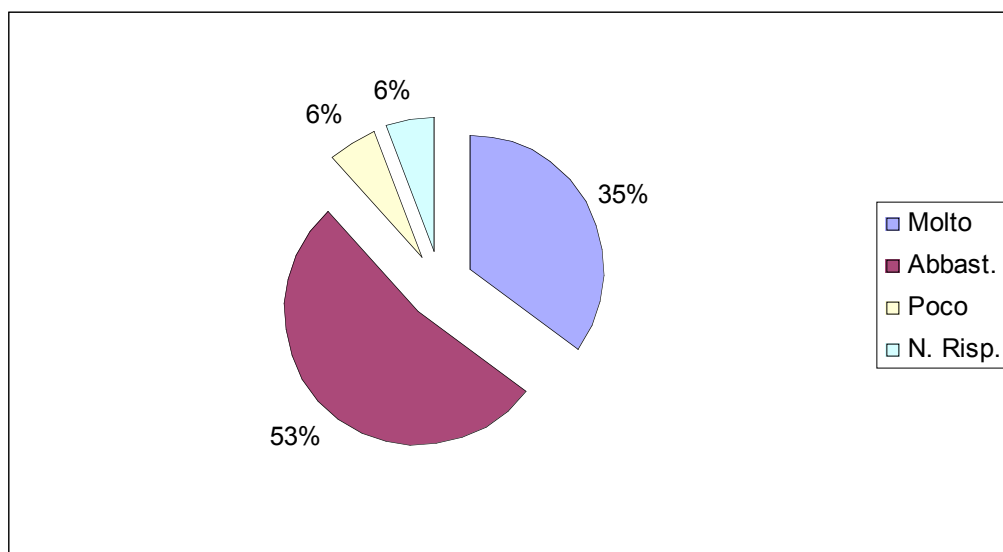
## 17/50

### A Uso degli spazi

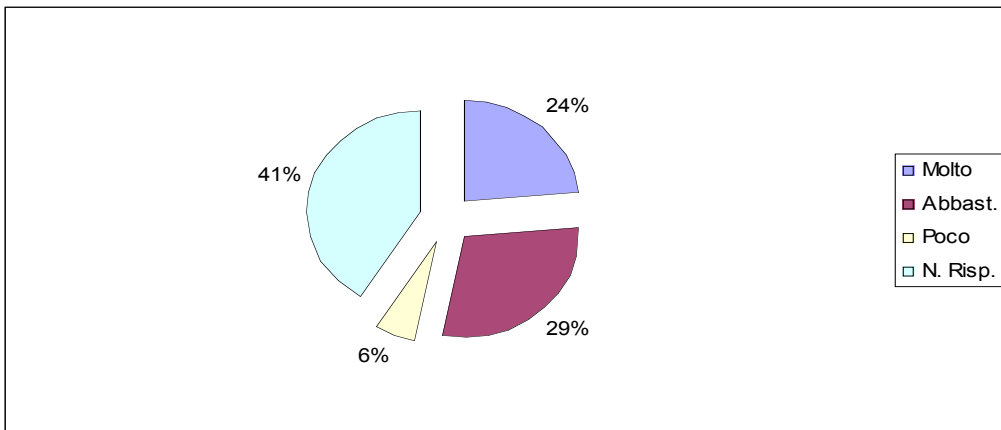
1a Ritiene che nella scuola ci sia un buon utilizzo delle strutture e degli spazi disponibili?



2a Ritiene che gli spazi scolastici siano puliti?

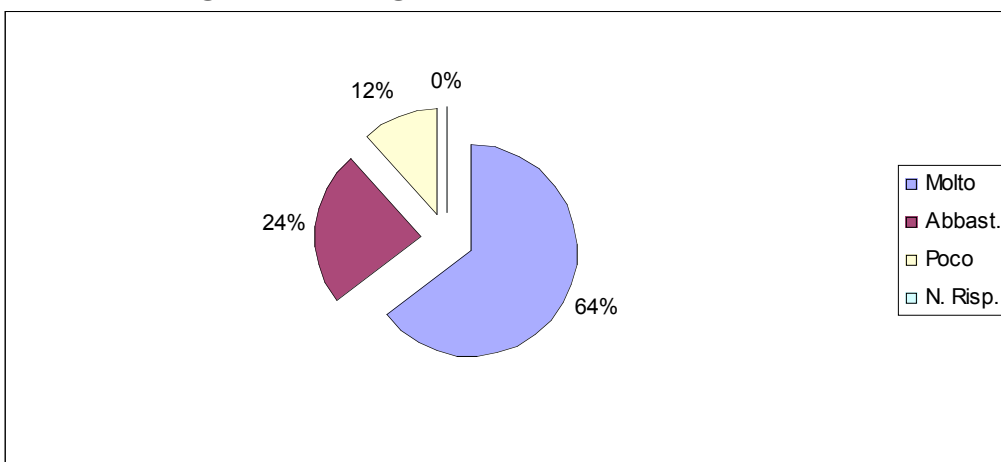


3 a E' soddisfatto del servizio mensa?

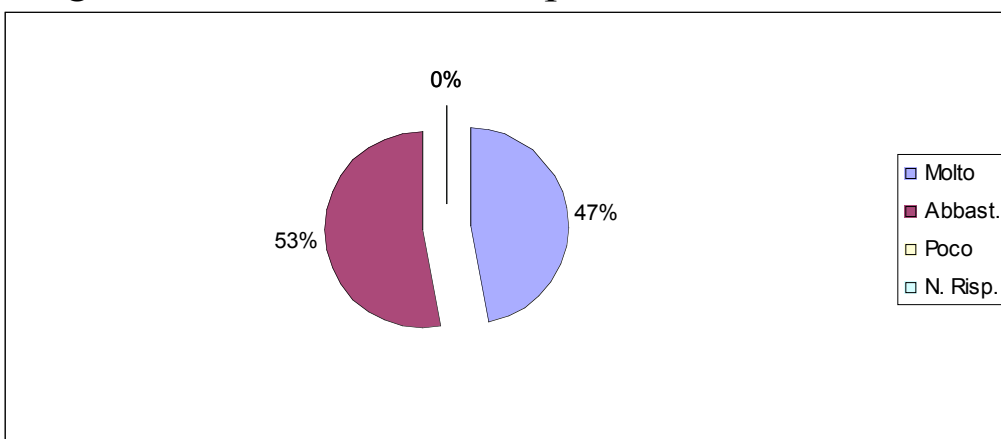


## B Clima e atmosfera

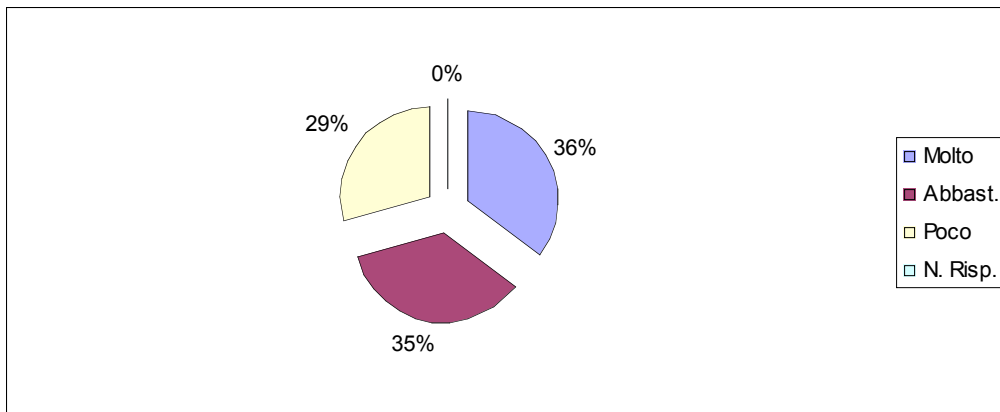
Ritiene che  
1b suo/a figlio/a venga volentieri a scuola?



2 b gli alunni comunicano apertamente con i docenti?



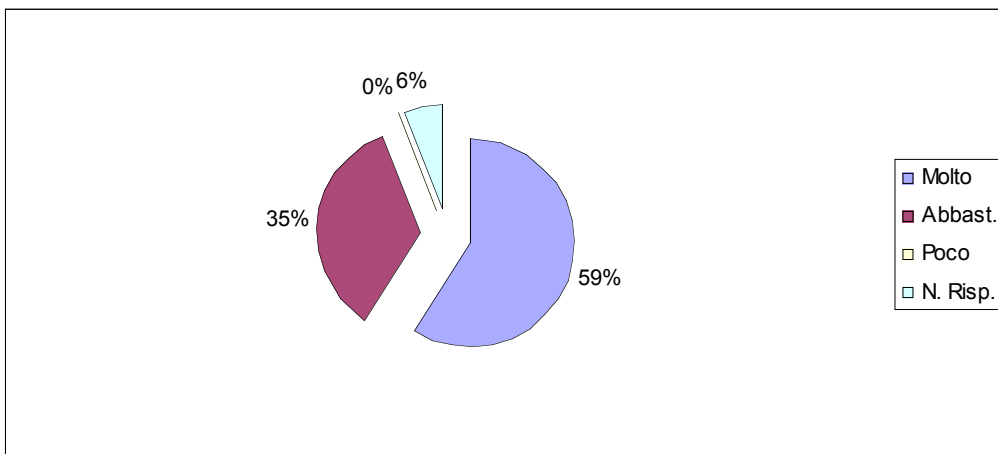
3b questa scuola sia aperta e disponibile ad esperienze innovative e alle iniziative proposte dal territorio?



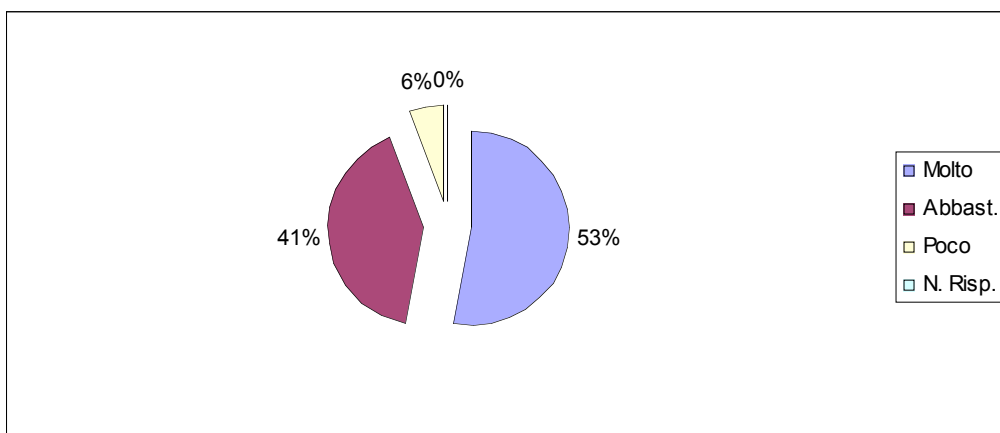
### C Attività didattica formativa

Ritiene che

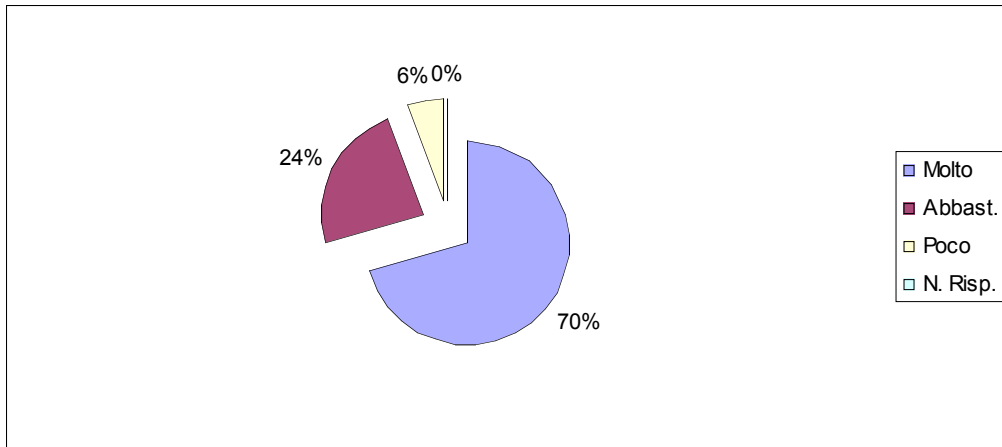
1c le attività di laboratorio siano efficaci e gradite a suo/a figlio/a?



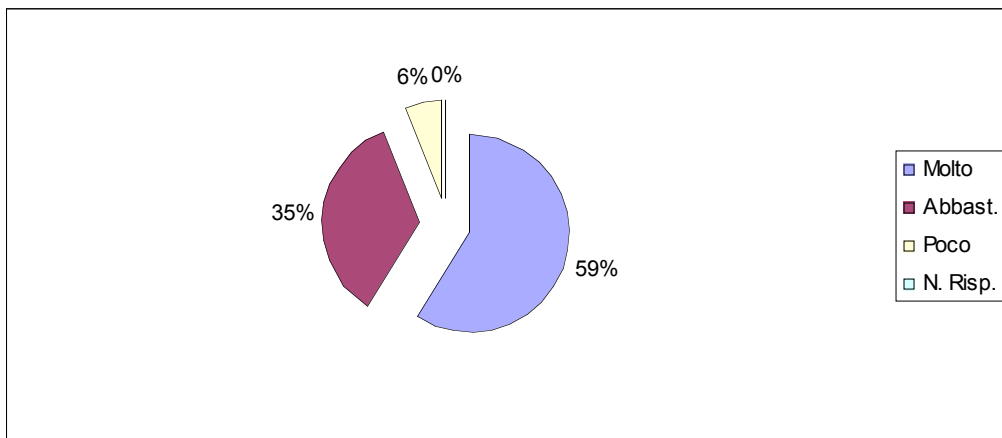
2c gli insegnanti nei Consigli di Intersezione offrano idee chiare?



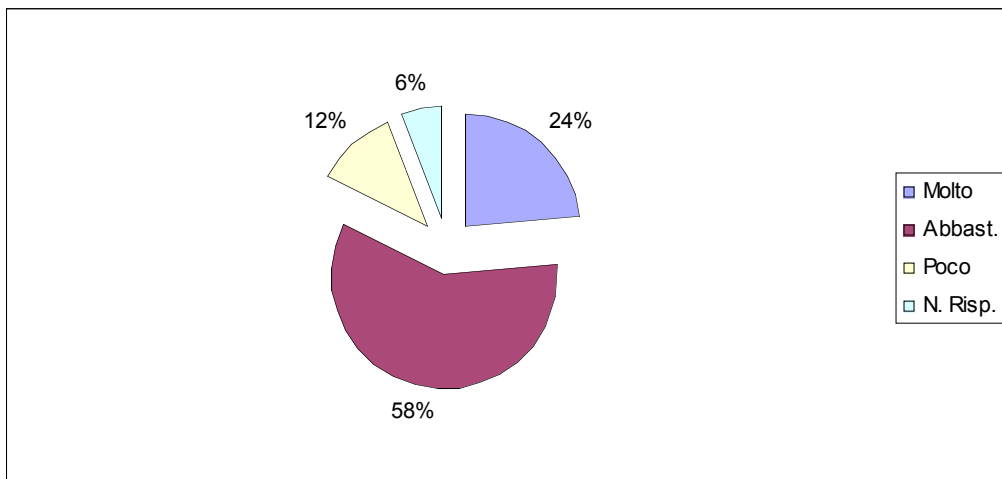
3c il progetto “Educazione al suono e alla musica” con esperto sia efficace e gradito a suo/a figlio/a?



4c il progetto “Inglese” con esperto sia efficace e gradito a suo/a figlio/a?

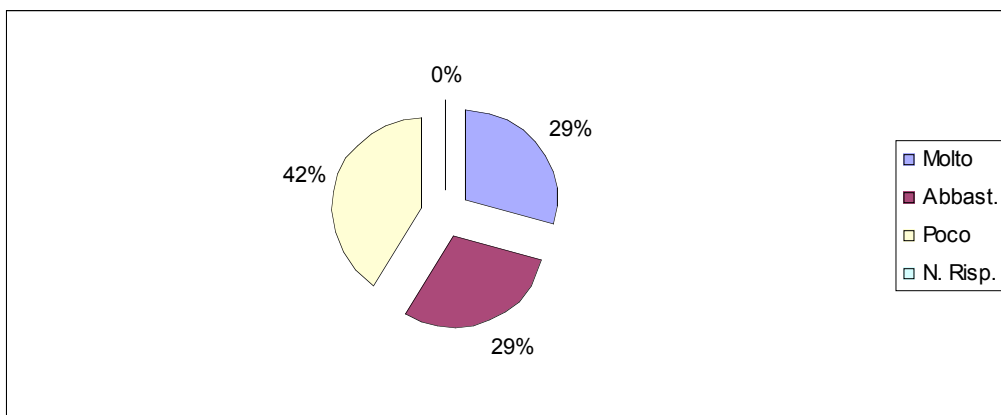


5c nelle decisioni della scuola il punto di vista dei genitori sia tenuto in considerazione?

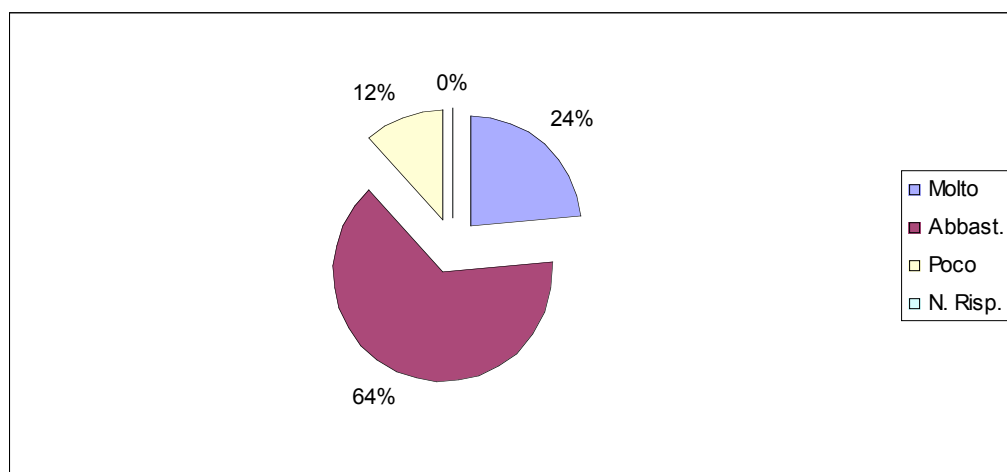


## D Comunicazione

1d Conosce le linee guida del POF?

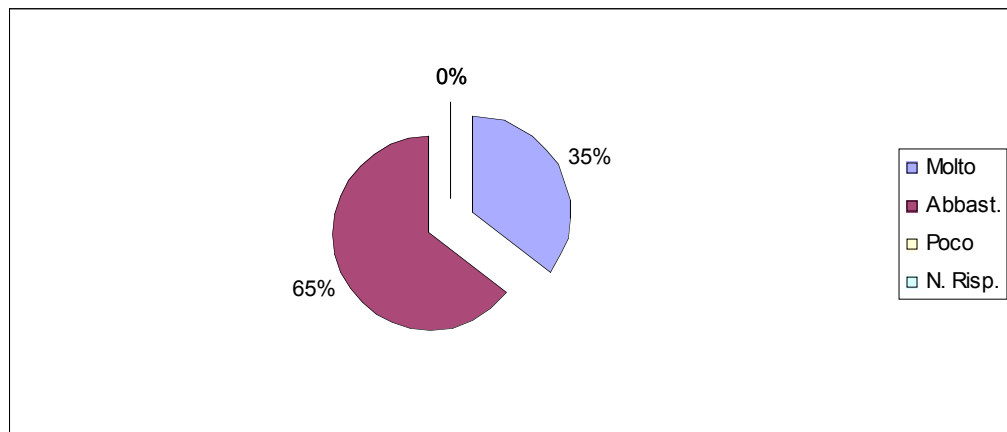


2d Condivide le norme del Regolamento Scolastico?

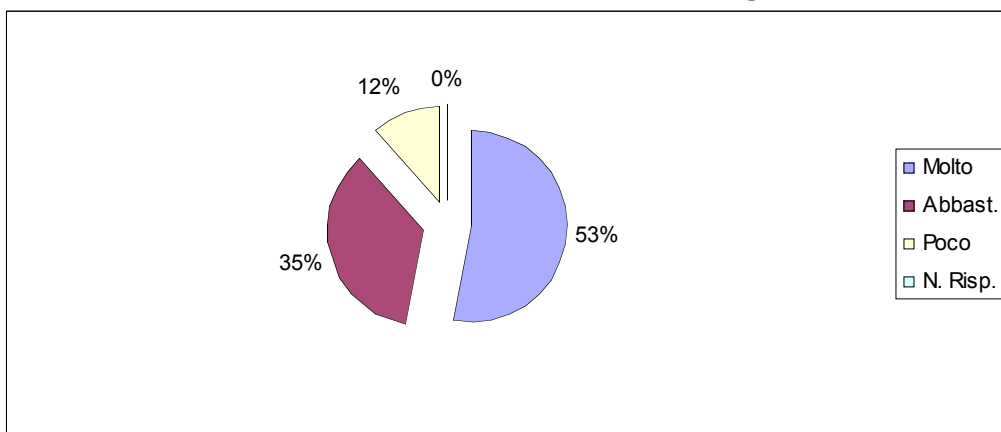


Ritiene che

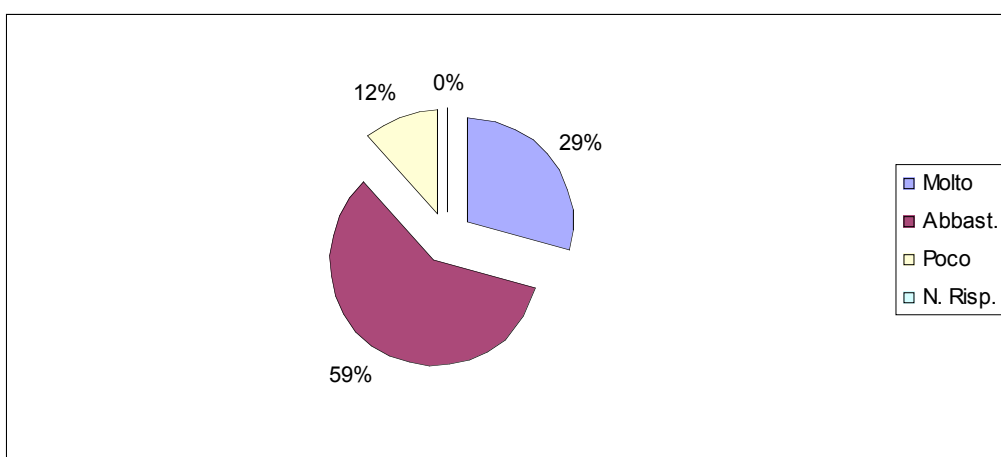
3d la Scuola presenti in modo chiaro le sue attività?



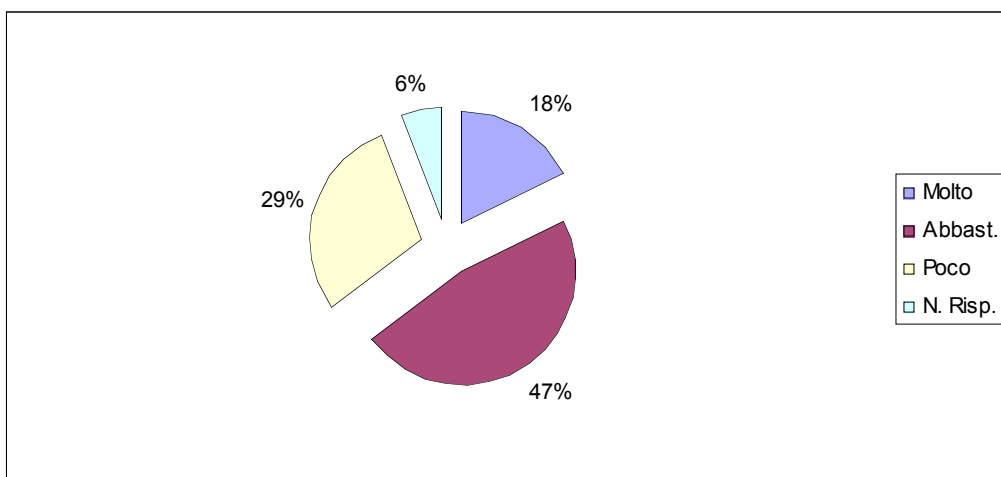
4d la comunicazione tra docenti e famiglie sia efficace?



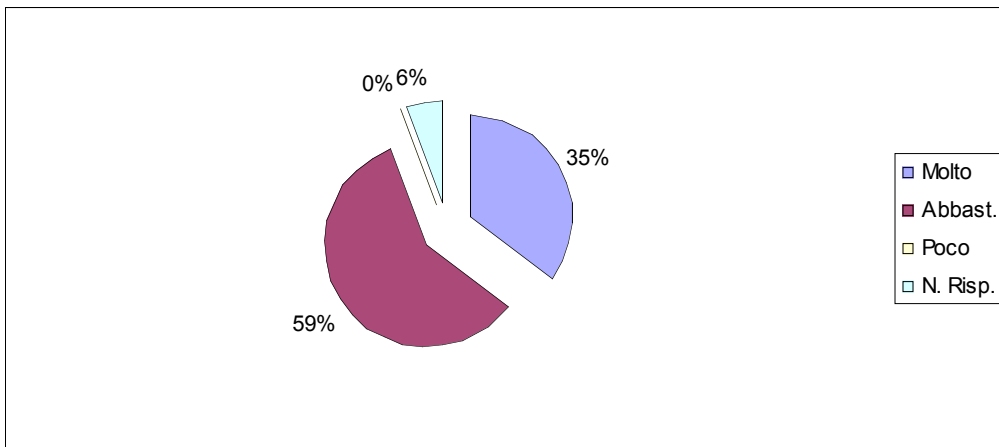
5d il modo con cui la scuola comunica sia efficace?



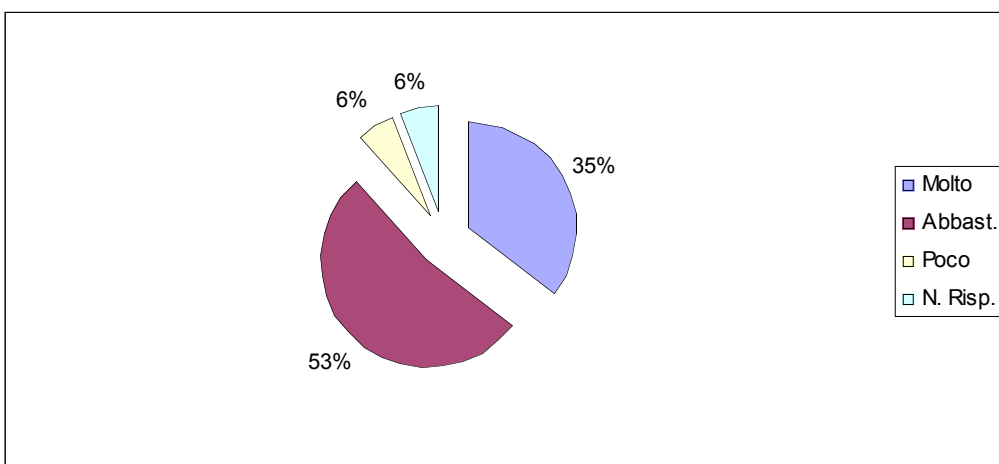
6d la segreteria offra un servizio efficiente?



7d il Dirigente Scolastico si dimostri disponibile alle richieste della comunità scolastica?



8d il Dirigente Scolastico si impegni a garantire un'efficiente organizzazione?



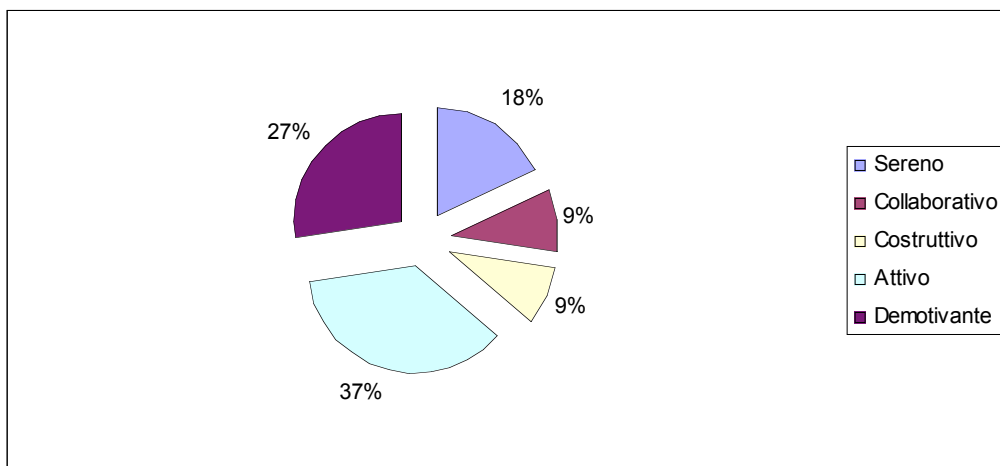
Eventuali proposte:

- Aumentare le ore di inglese
- Servizi igienici separati
- Maggiori informazioni ai supplenti sui casi particolari
- I genitori possano accedere alla parte coperta della struttura scolastica in caso di pioggia.

# QUESTIONARI DOCENTI

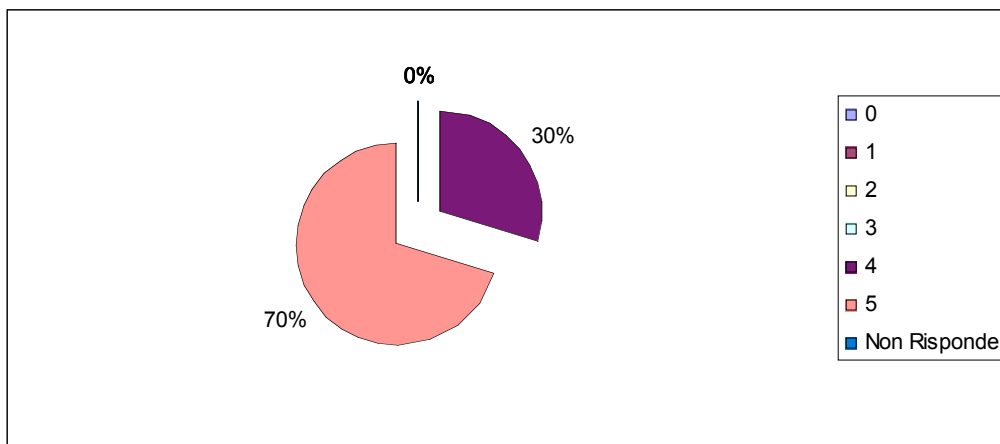
## 10/20

1 Come ti sembra il “clima” generale del nostro Istituto?

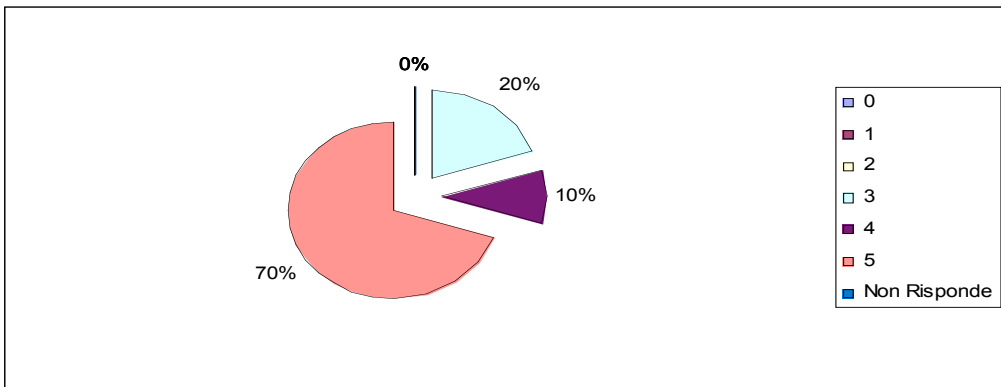


2 Considerando l'organizzazione scolastica, esprimi una valutazione di maggiore/minore efficacia per ciascun elemento del sistema ( da 5- maggiore efficacia a 0- minore efficacia)

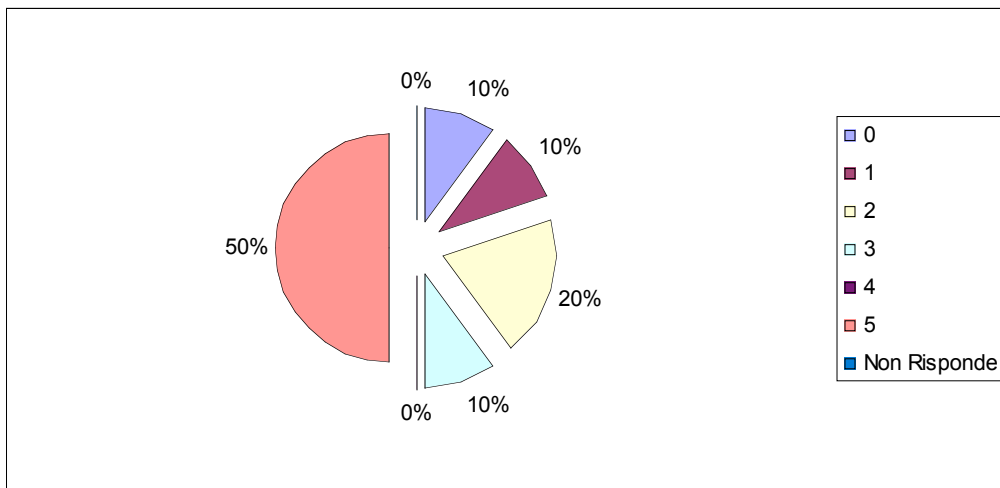
Dirigente Scolastico



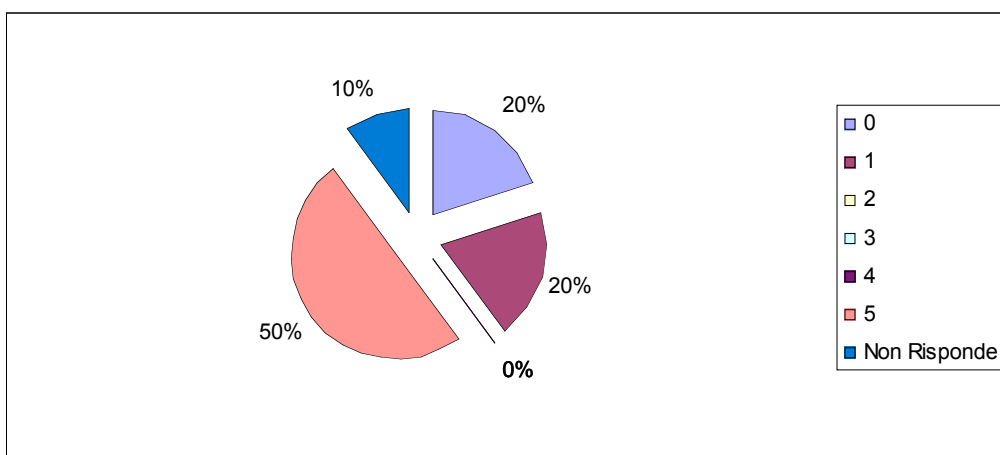
## Vicario



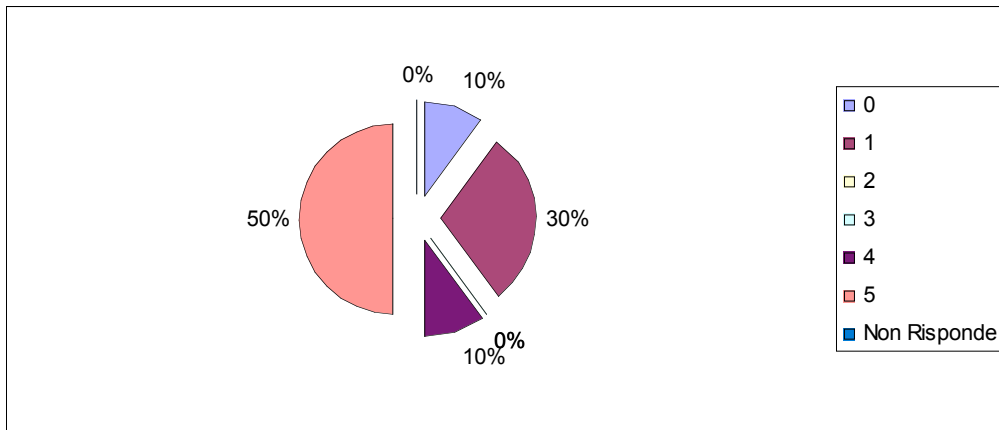
## Collaboratori



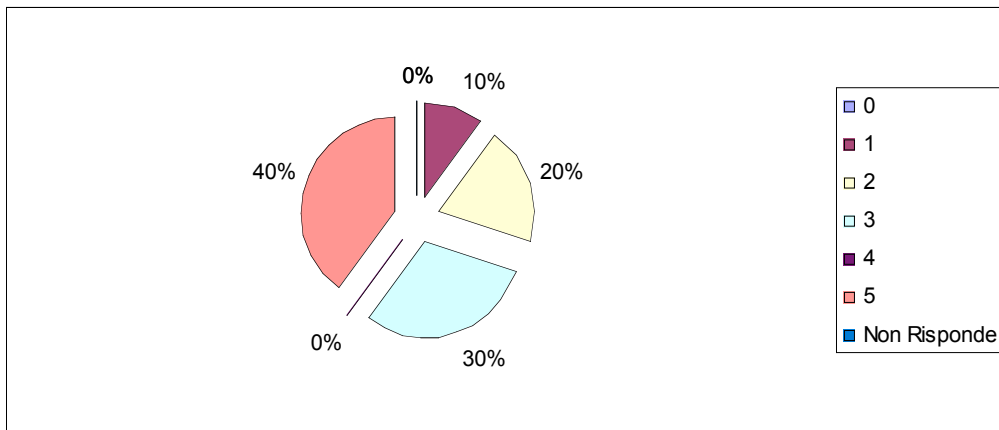
## Funzioni Strumentali



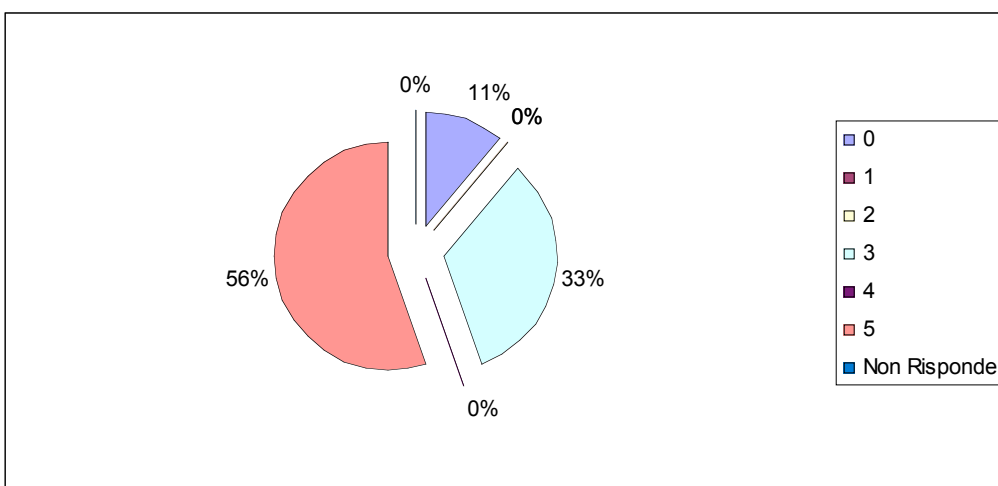
## Commissioni



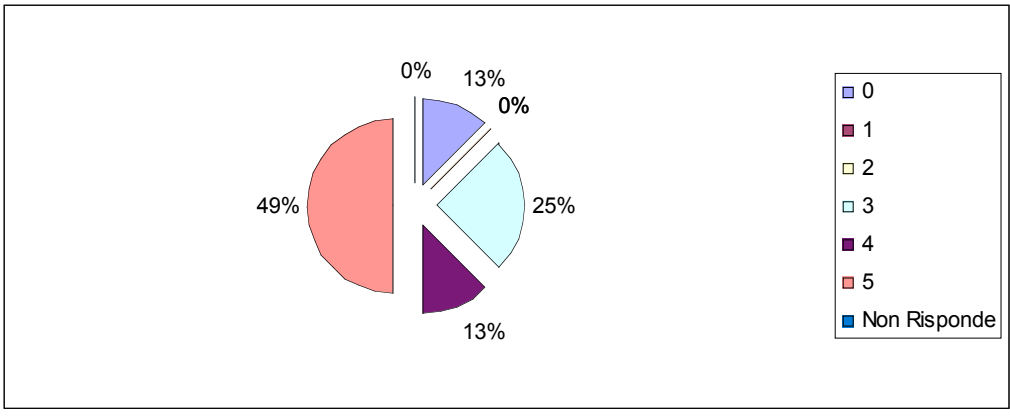
## Collegio Docenti



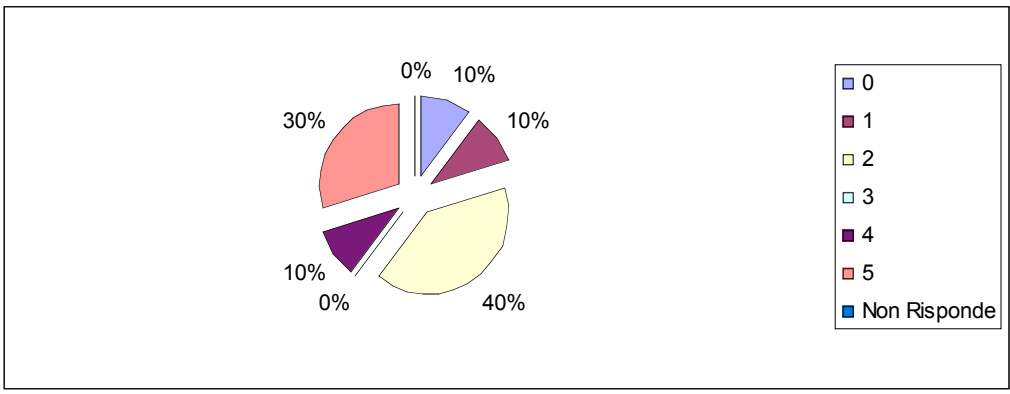
## Consiglio di Intersezione



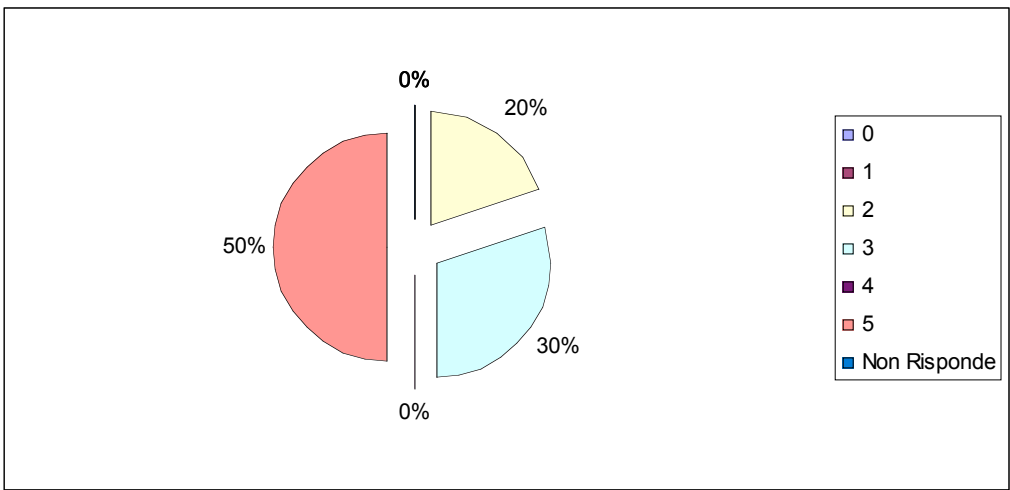
## Direttore Servizi Amministrativi



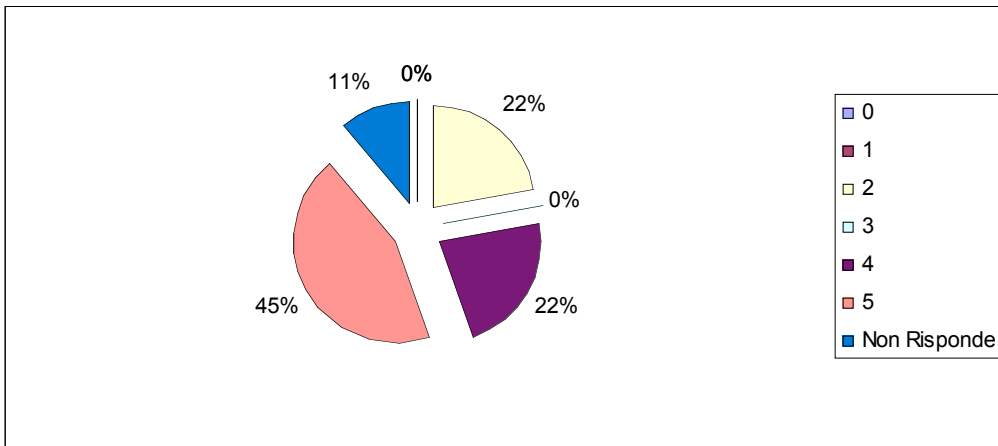
## Personale di Segreteria



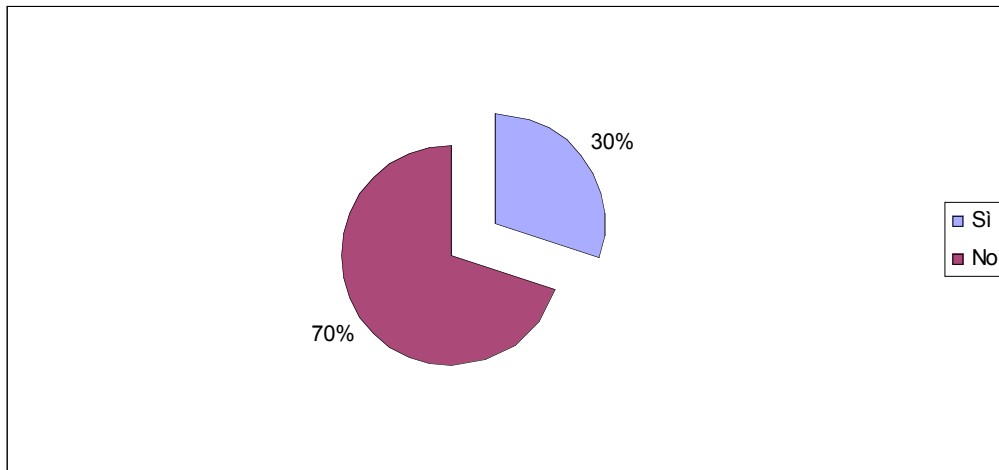
## Personale ausiliare



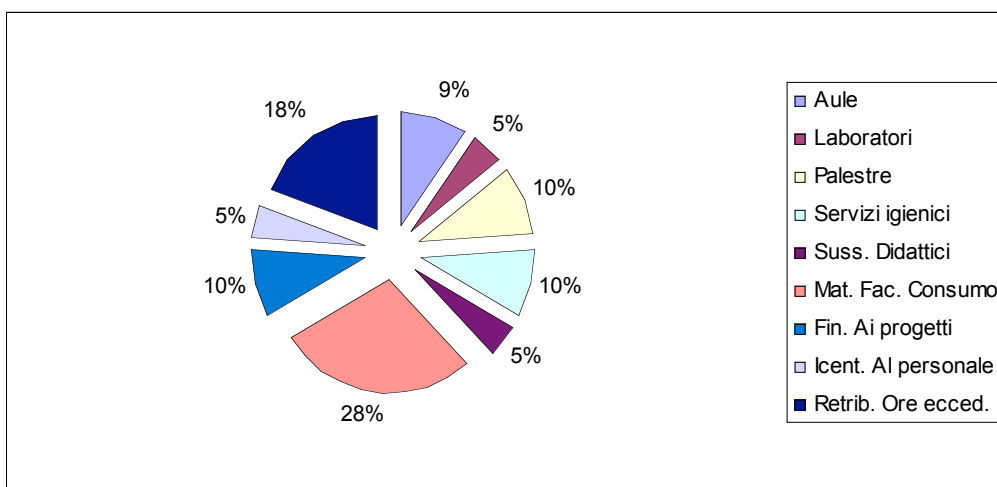
## Mensa



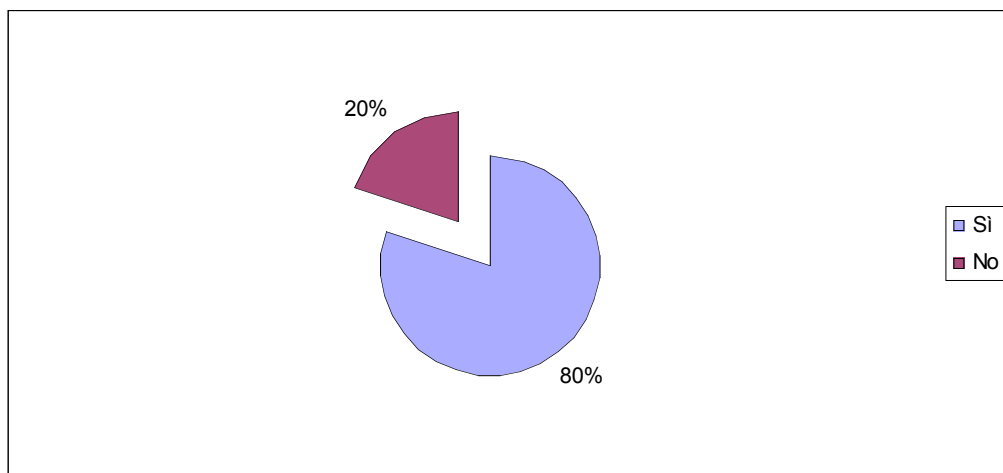
3 Pensi che le risorse e le strutture dell'Istituto siano adeguate a garantire un buon livello di qualità del servizio?



4 Se No, quali ti sembrano più carenti?

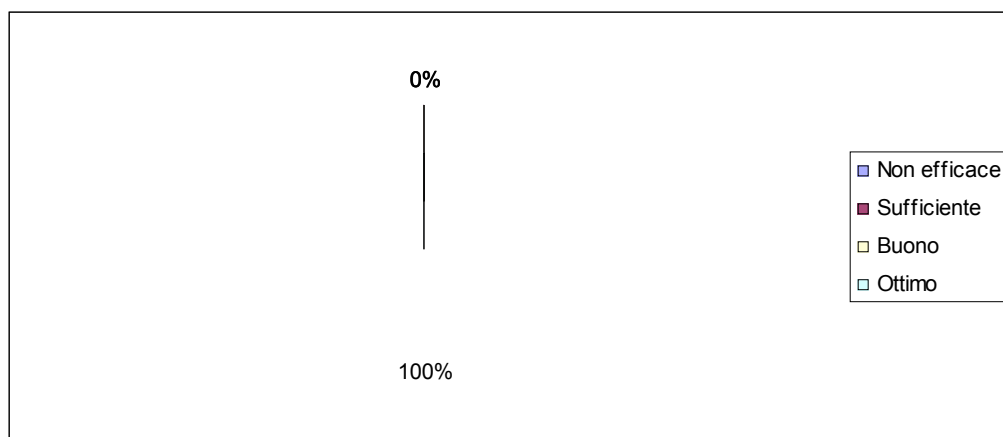


5 Pensi che le risorse del nostro Istituto siano utilizzate in modo proficuo e trasparente?

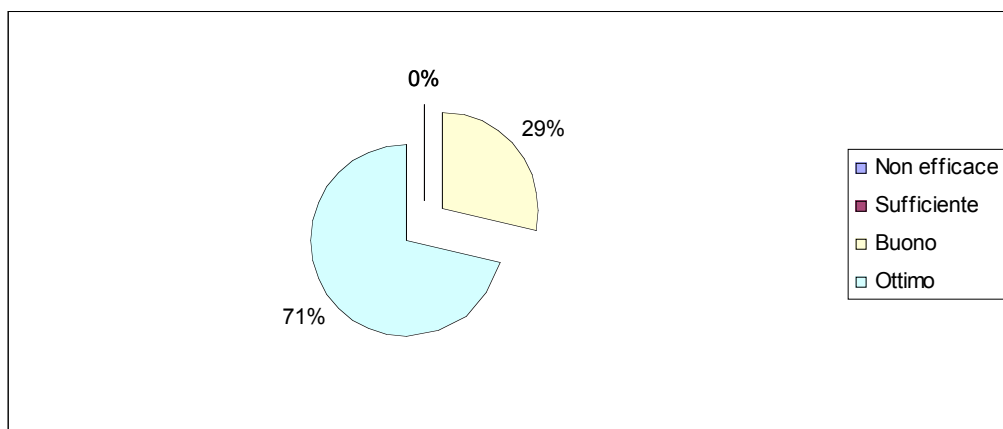


6 Se No, hai proposte da fare?  
Non ci sono state proposte

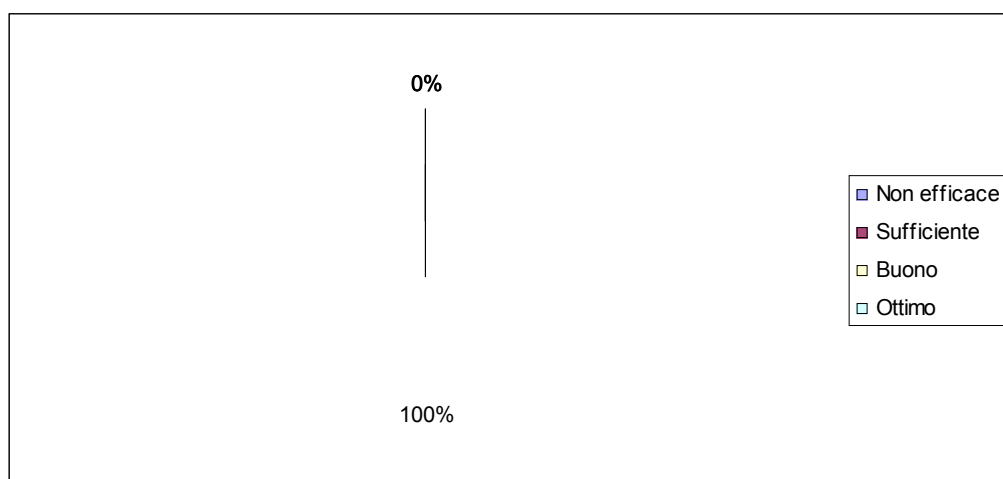
7 Come valuti l'intervento degli esperti esterni?  
Musica



## Esperto Inglese



## Sportello di Ascolto



## 9 Hai proposte da fare?

- Coinvolgere maggiormente i genitori
- Rinnovare docenti nelle commissioni
- Far funzionare meglio la continuità
- Migliorare il servizio di segreteria

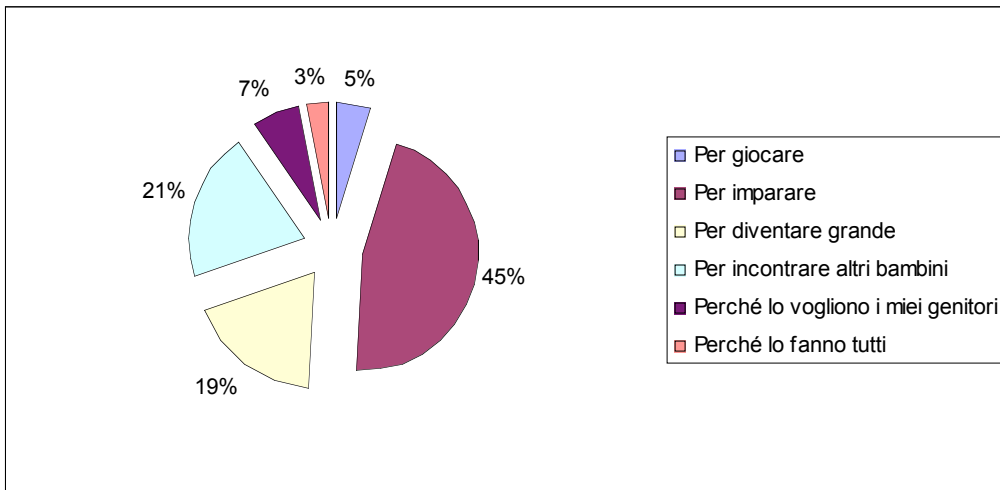
# SCUOLA PRIMARIA



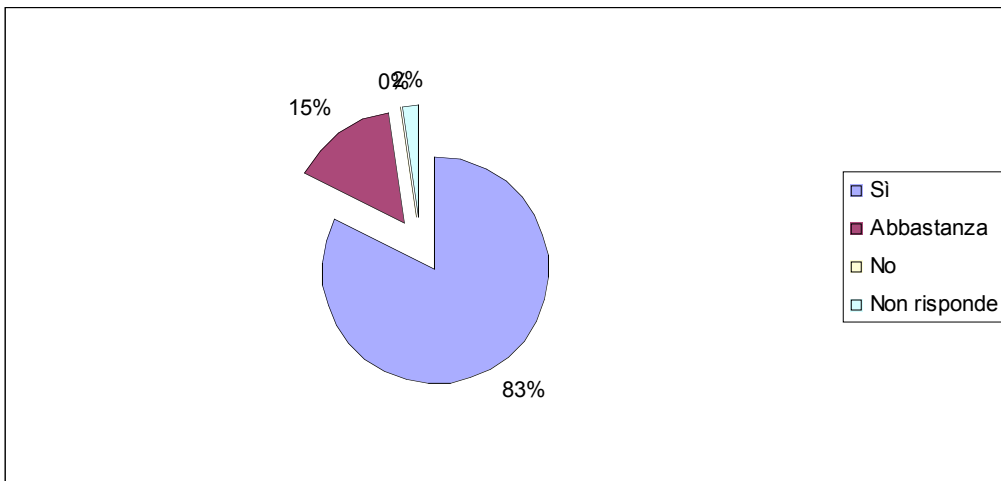
# Questionari alunni

## 95/100

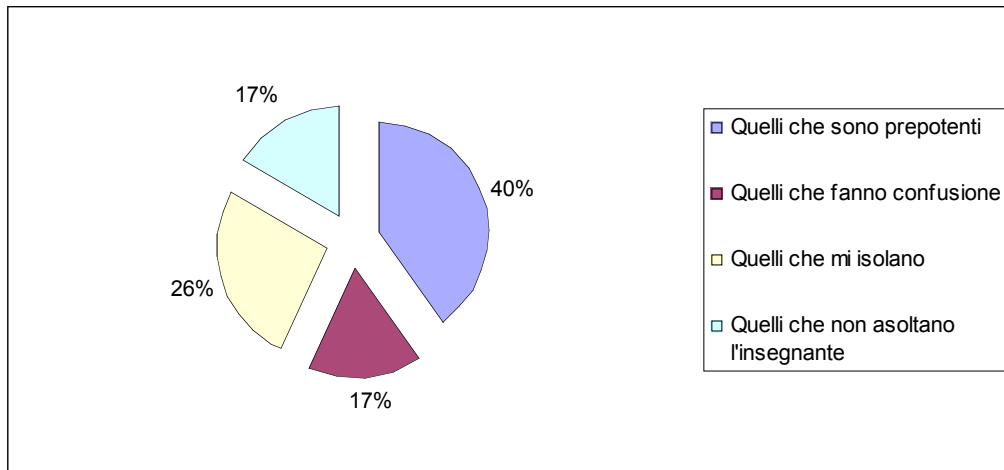
1 Perché vai a scuola? ( puoi scegliere più di una risposta)



2 Stai volentieri con i tuoi compagni?

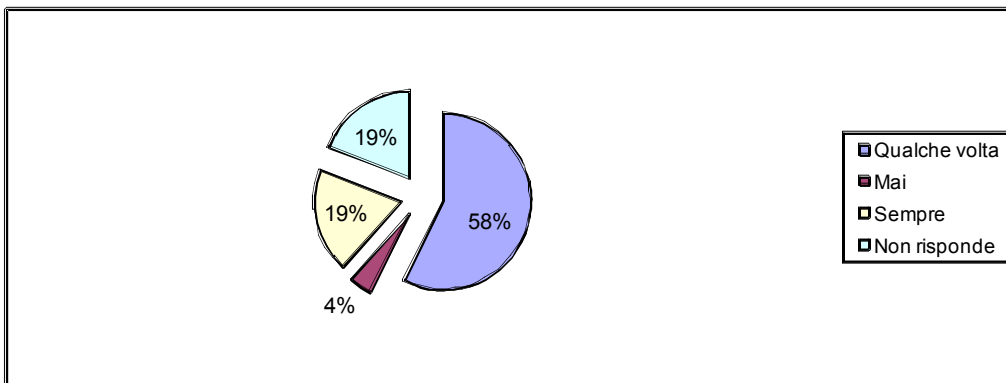


### 3 Quali sono i compagni che ti danno fastidio?

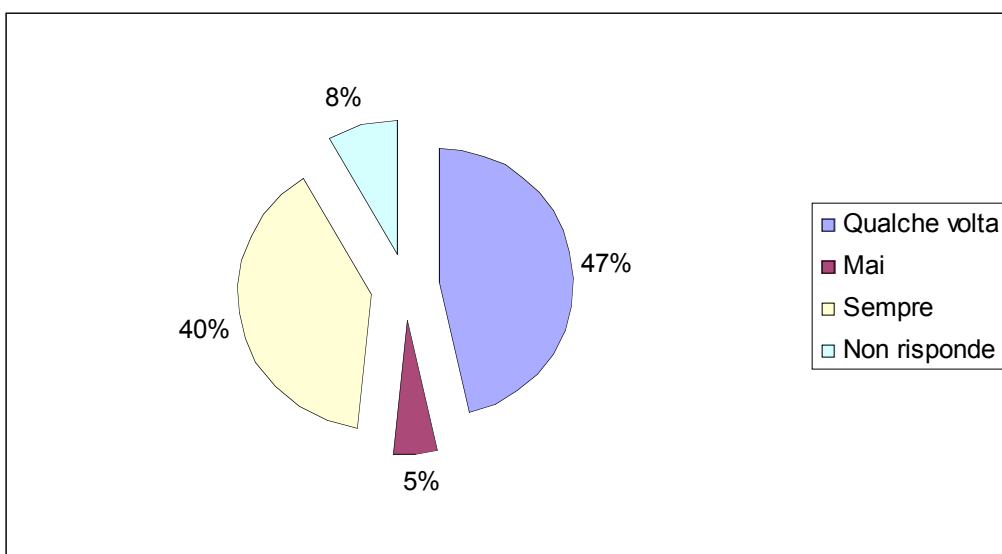


### 4 Quando qualcosa non va...ne parlo con...

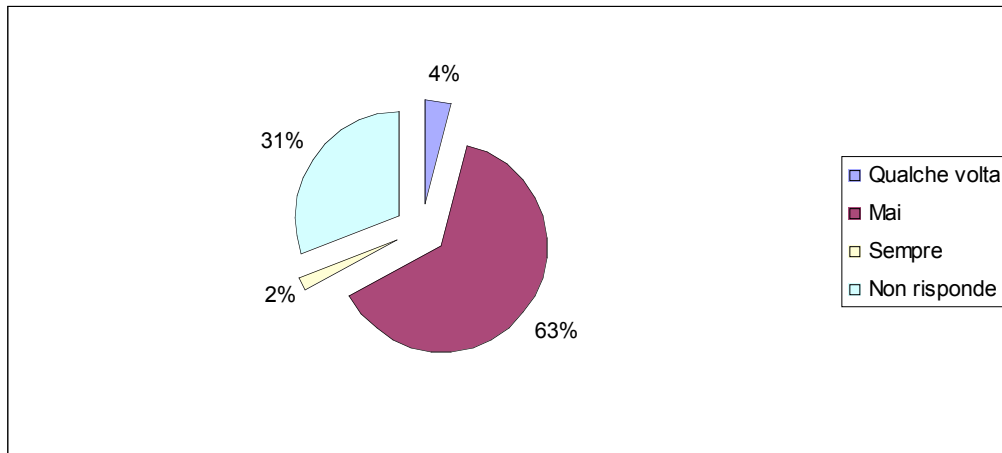
#### I compagni



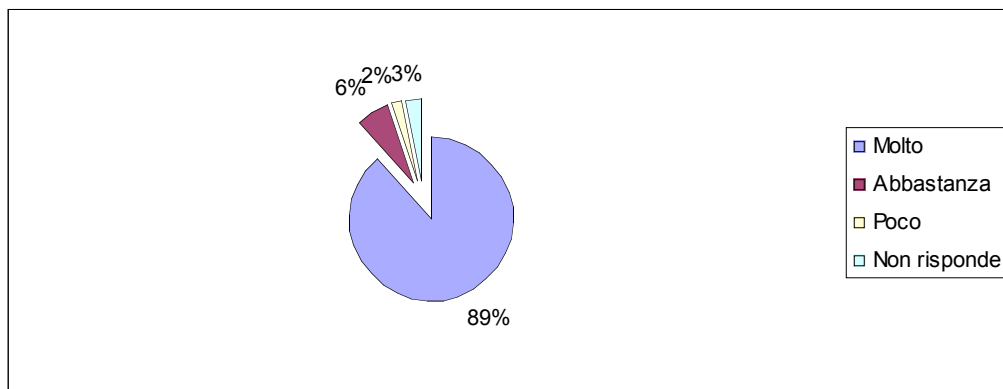
#### L'insegnante



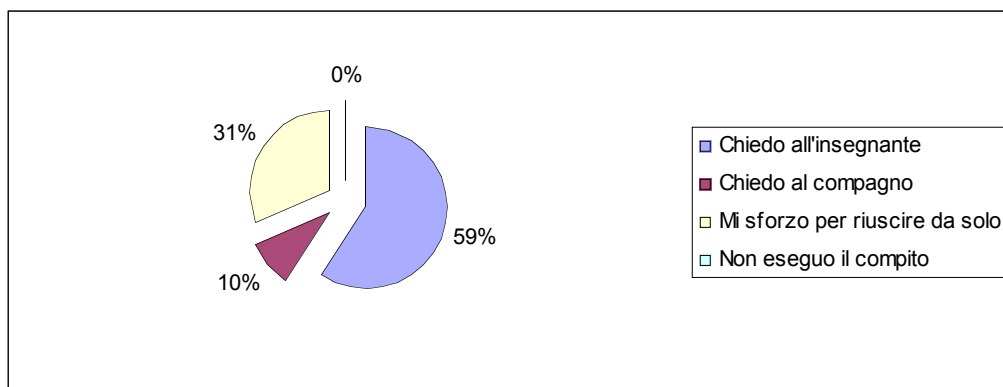
## Collaboratori Scolastici



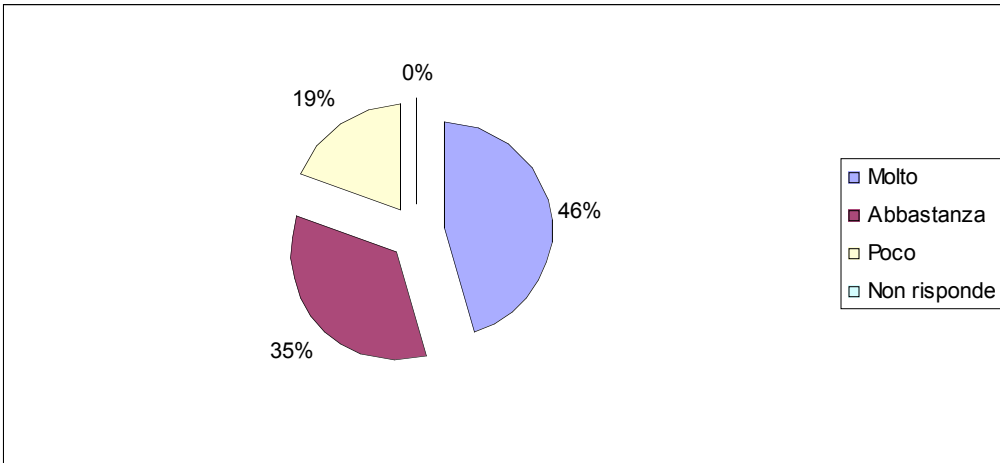
### 5 Gli insegnanti ti ascoltano e ti aiutano nella vita scolastica?



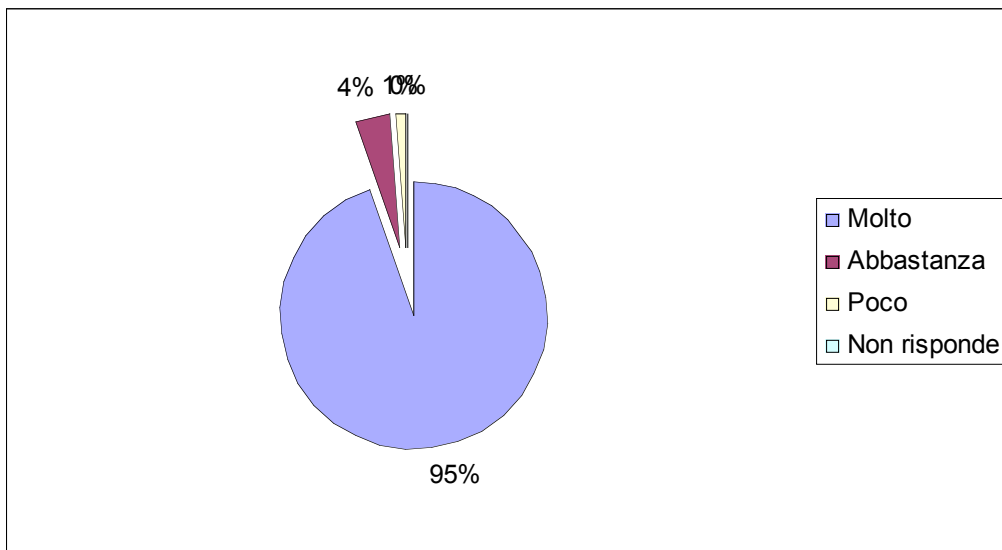
### 6 Se non hai capito il compito che cosa fai?



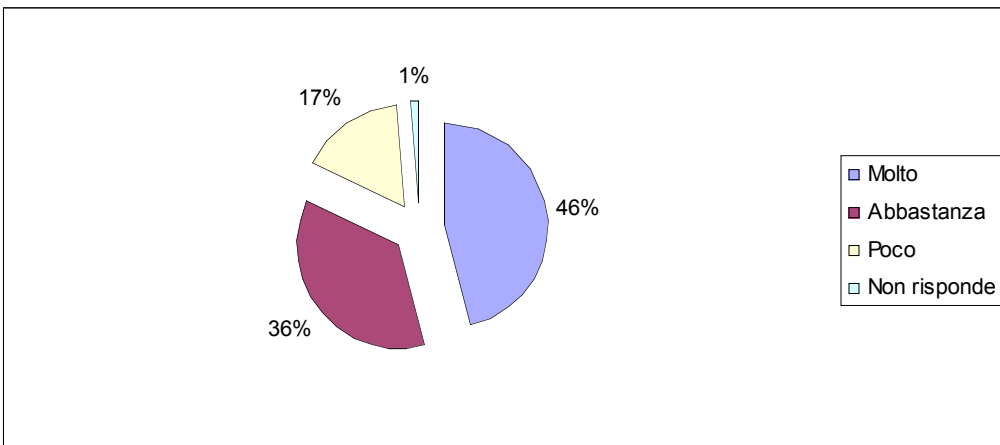
7 Il personale ausiliare ( bidelli) ti ascolta e ti aiuta quando ne hai bisogno?



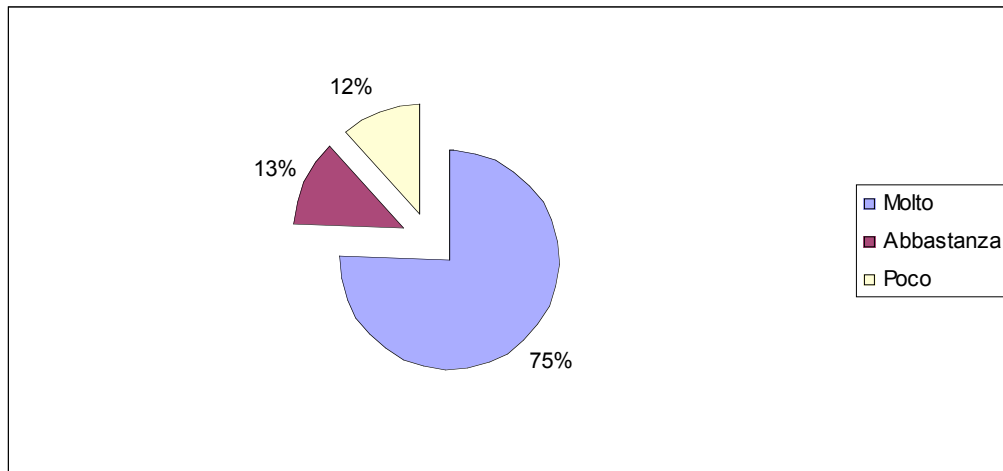
8 Le attività di laboratorio ti sono piaciute?



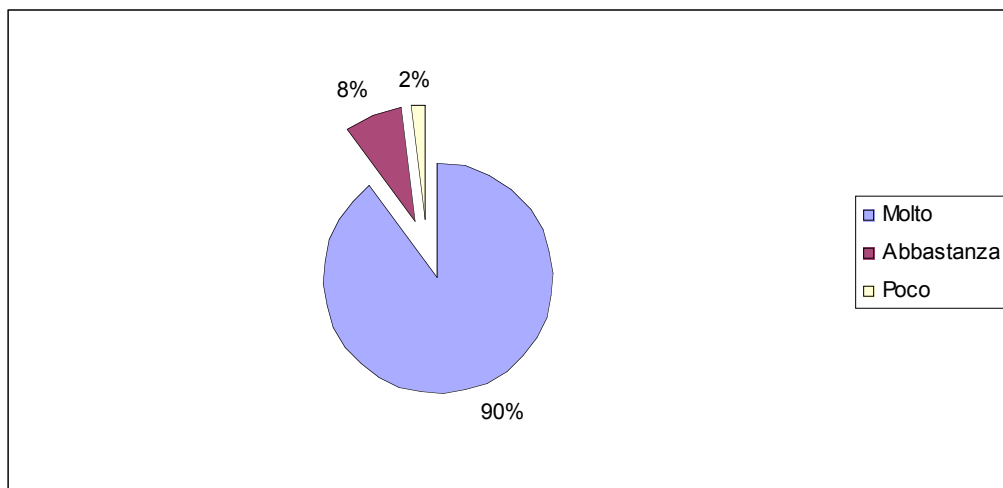
9 La mensa ti piace?



10 L'attività di musica con l'esperto esterno ti è piaciuta?

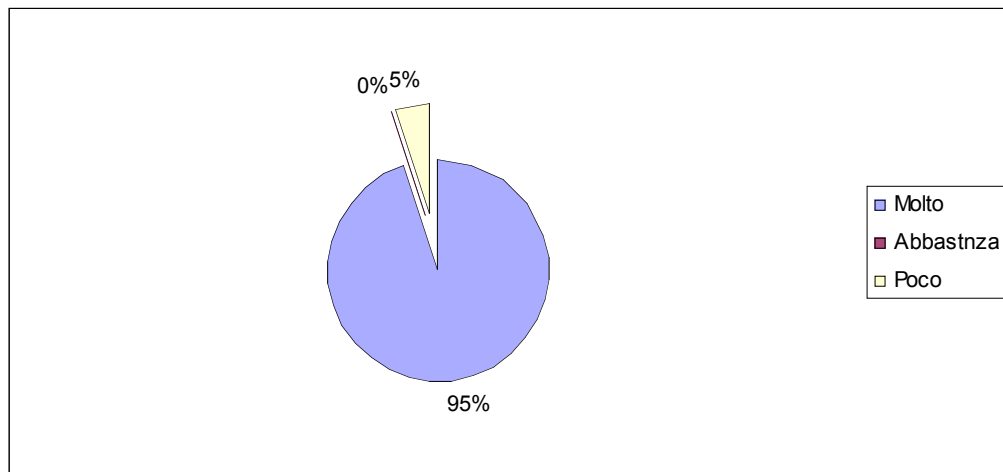


11 L'attività sportiva con l'esperto dello "Sport Center" ti è piaciuta?



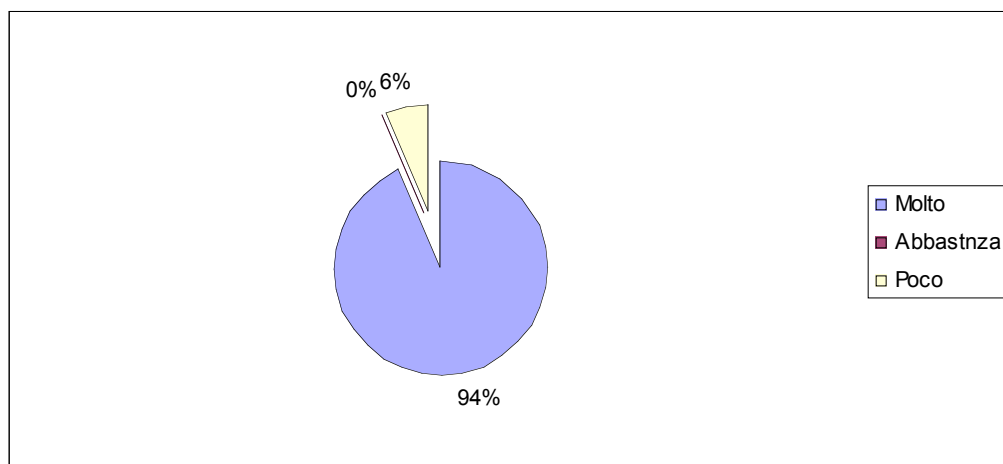
Monitoraggio attività sportiva con l'esperto della ludoteca?  
Classi I Scuola Primaria  
Questionari 81/83

L'attività sportiva con l'esperto della ludoteca ti è piaciuta?



Monitoraggio attività sportiva "Io gioco a basket...e tu?"  
Classi III- IV- V A  
Questionari 62/73

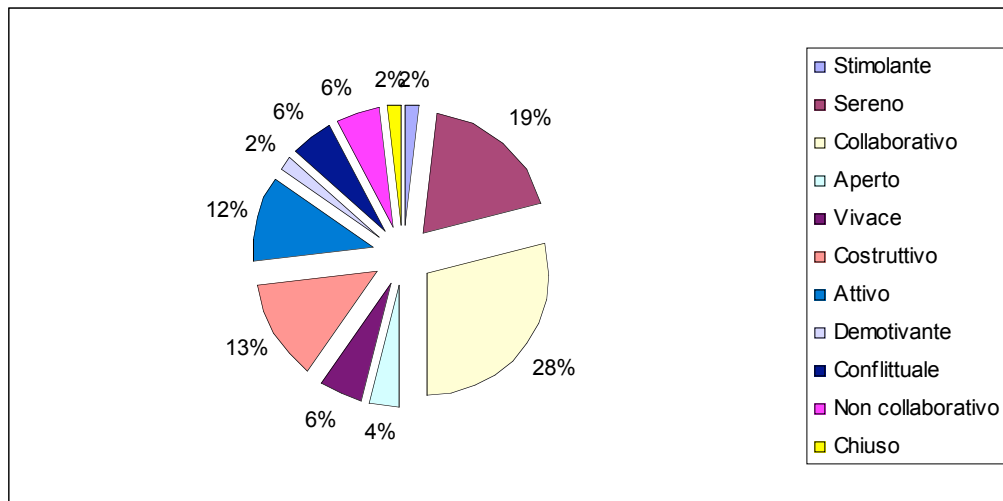
L'attività sportiva "Io gioco a basket...e tu?" con l'esperto ti è piaciuta?



# QUESTIONARI DOCENTI

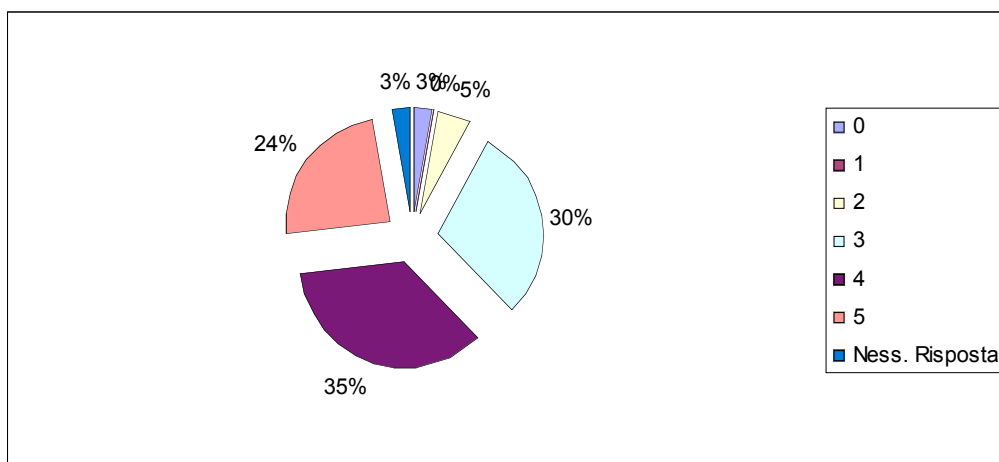
40/42

1. Come ti sembra il clima generale del nostro Istituto?

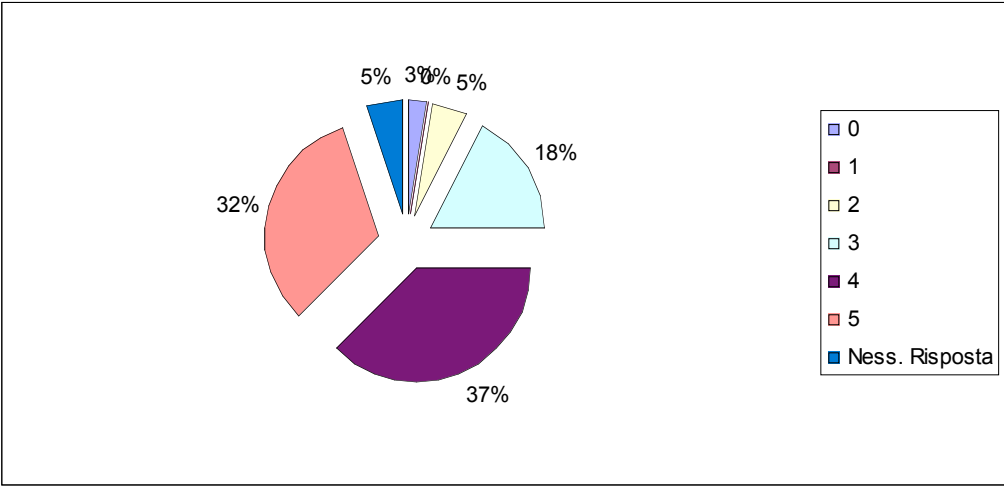


2. Considerando l'organizzazione scolastica, esprimi una valutazione di maggiore/minore efficacia per ciascun elemento del sistema (da 5- maggiore efficacia a 0 – minore efficacia)

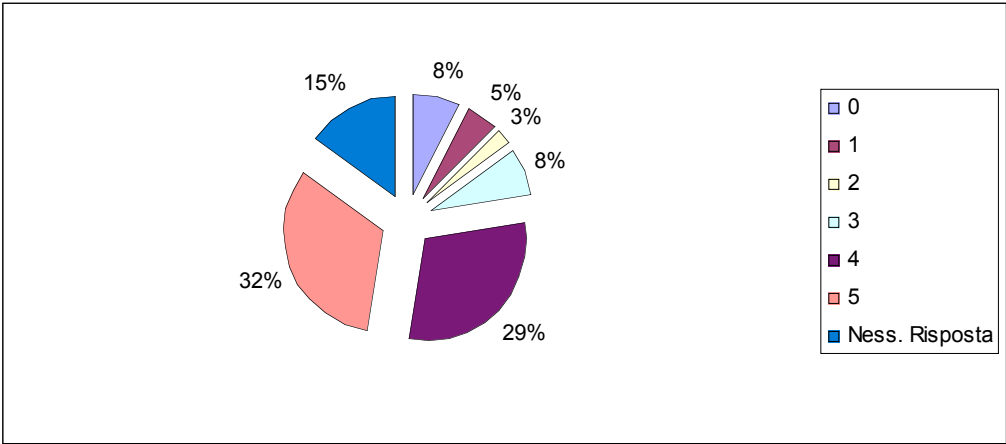
## Dirigente Scolastico



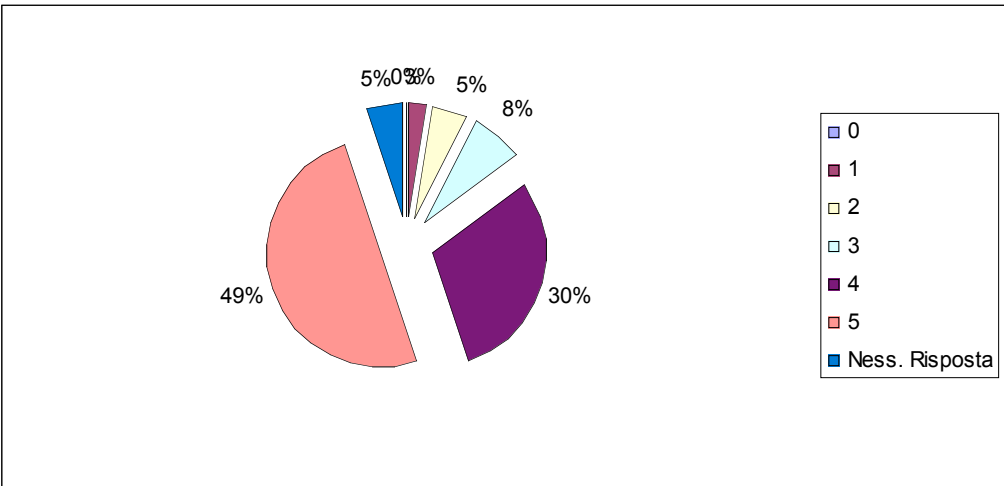
Vicario



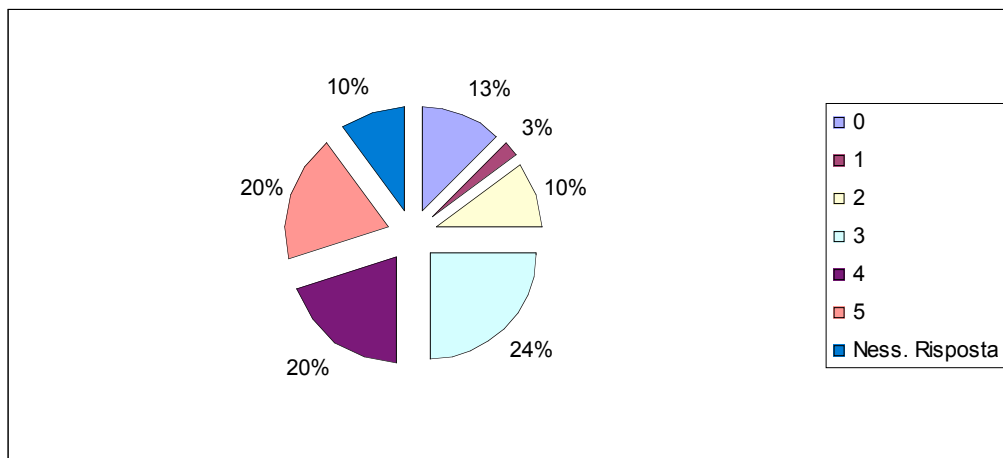
Collaboratori



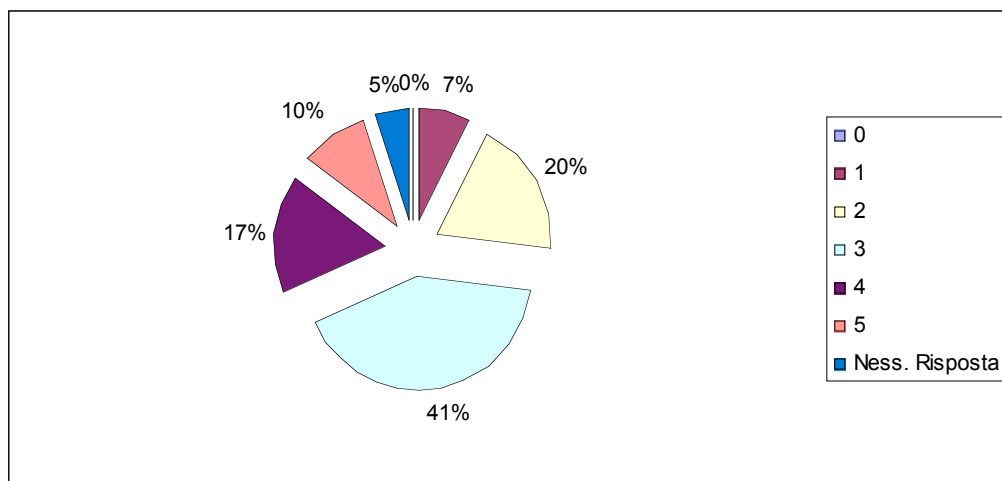
Funzioni strumentali



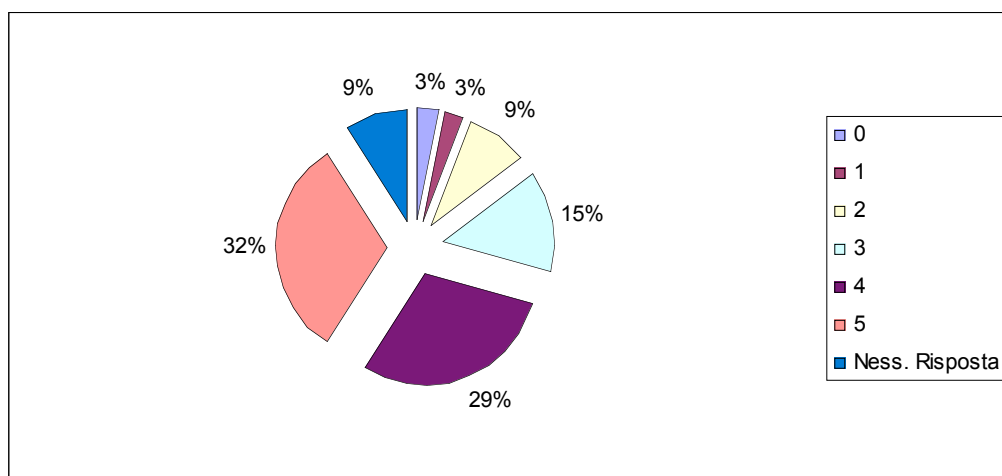
## Commissioni



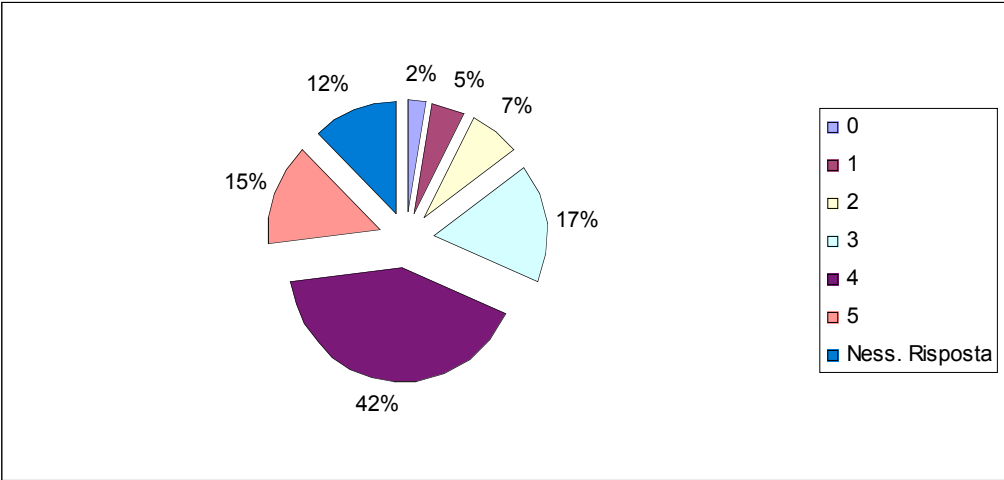
## Collegio Docenti



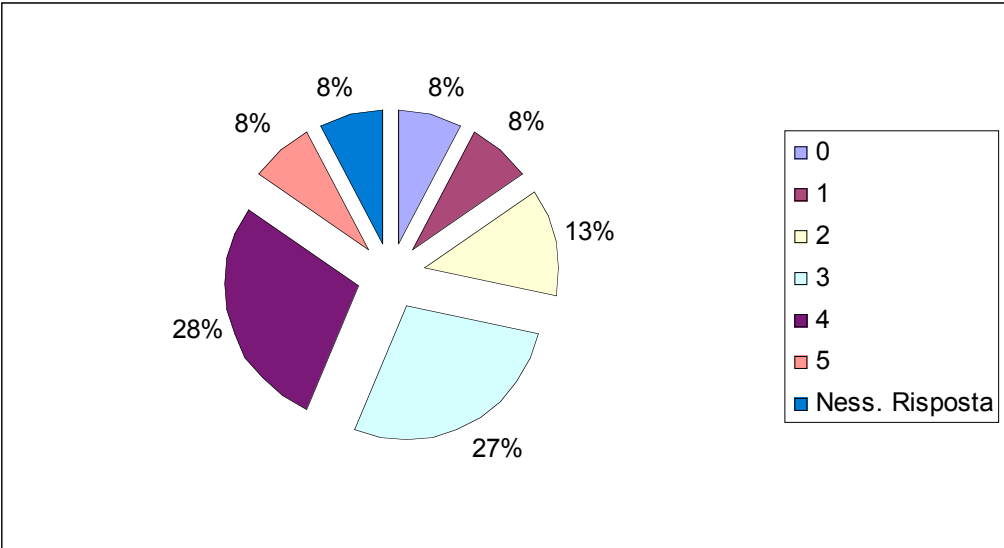
## Consiglio di Interclasse



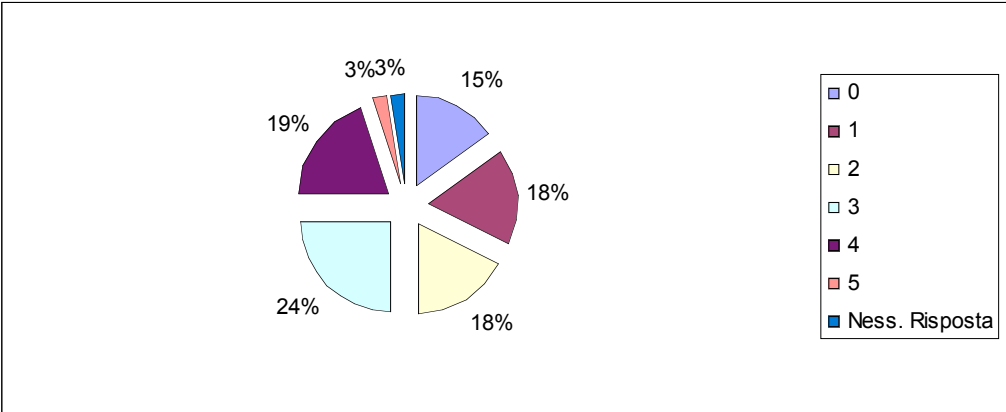
Direttore Servizi Amministrativi



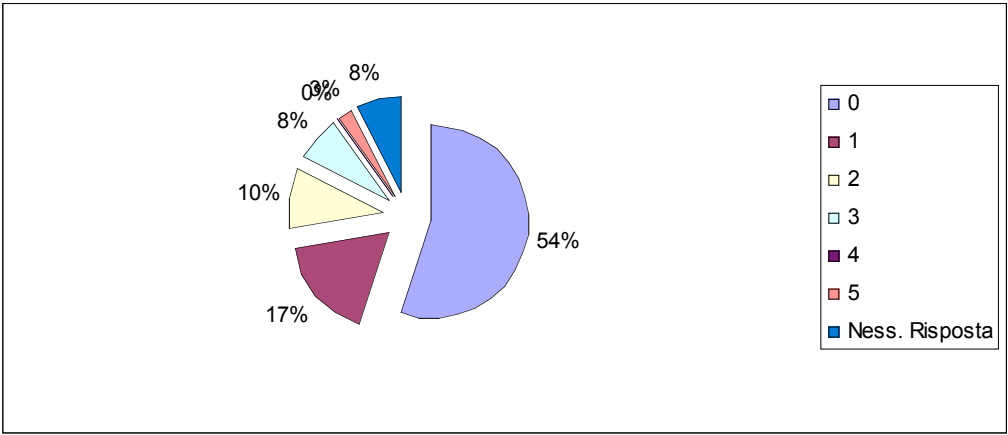
Personale di Segreteria



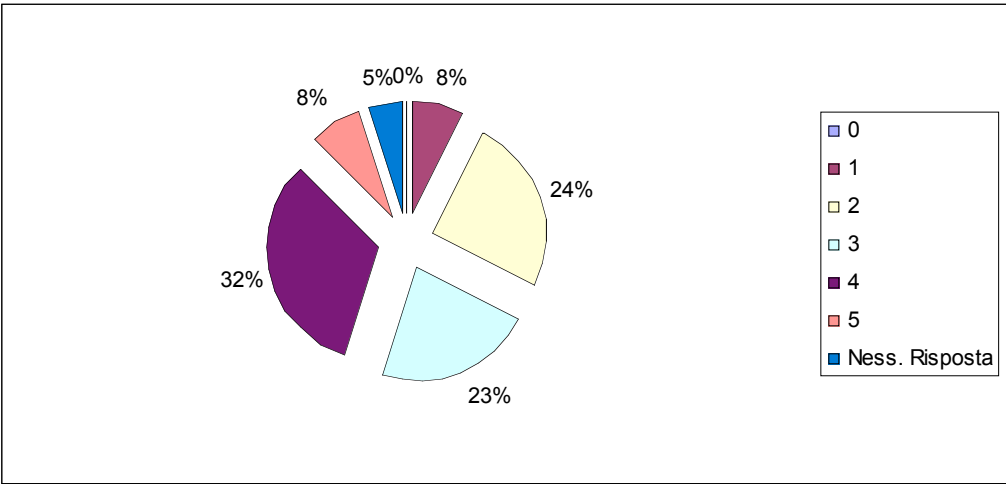
Personale Ausiliario ( bidelli)



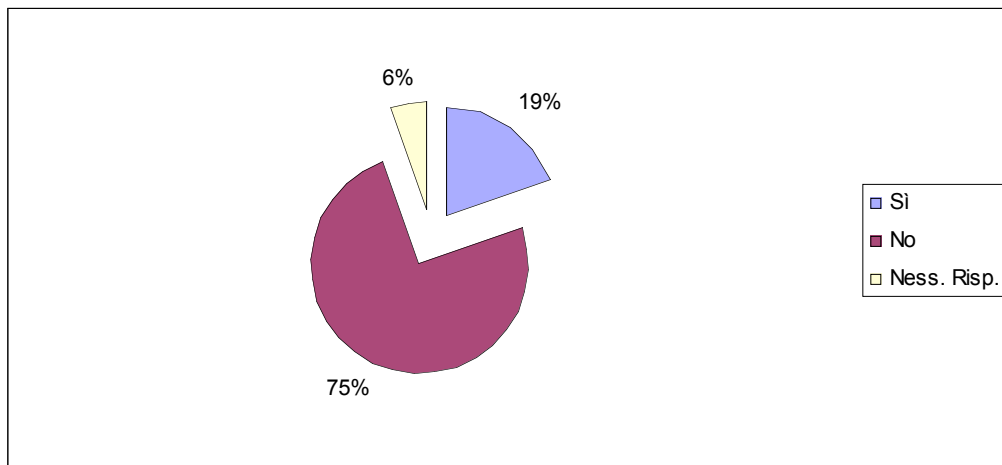
Impresa Multiservizi



Mensa

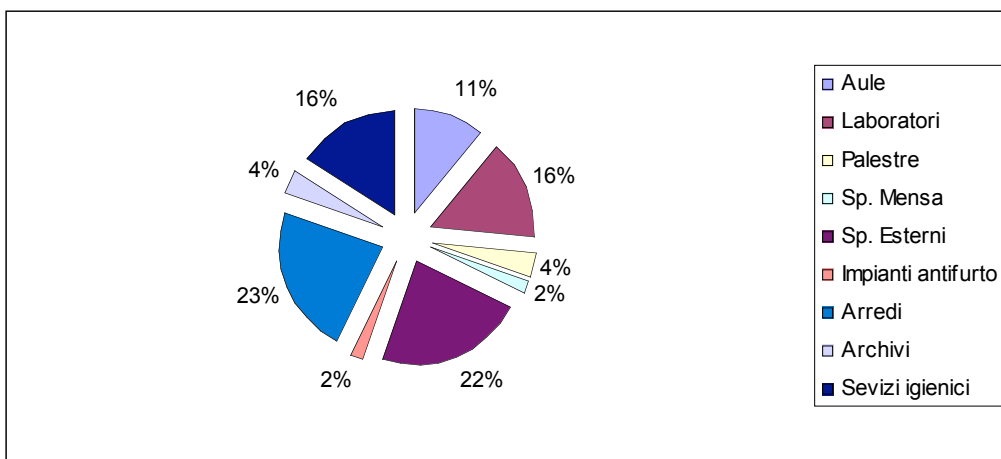


3. Pensi che le risorse e le strutture dell'Istituto siano adeguate a garantire un buon livello di qualità del servizio?

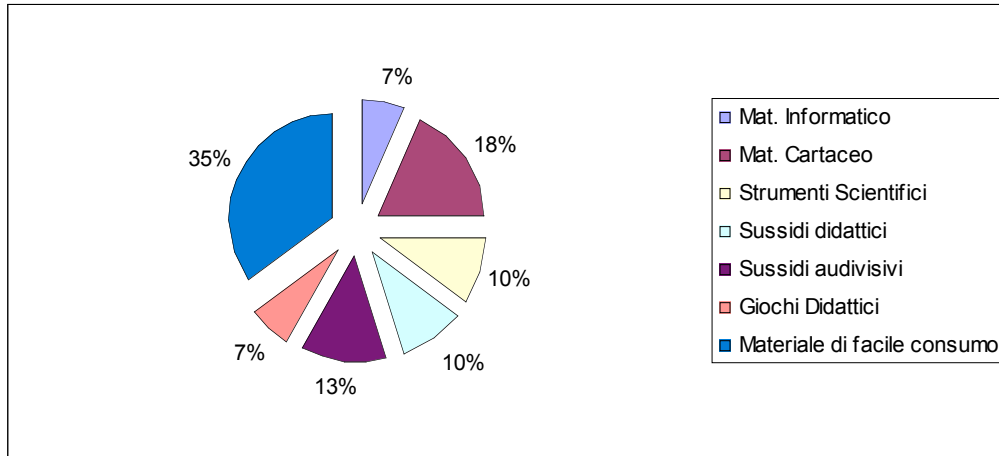


4. Se No, quali ti sembrano gli aspetti più carenti?

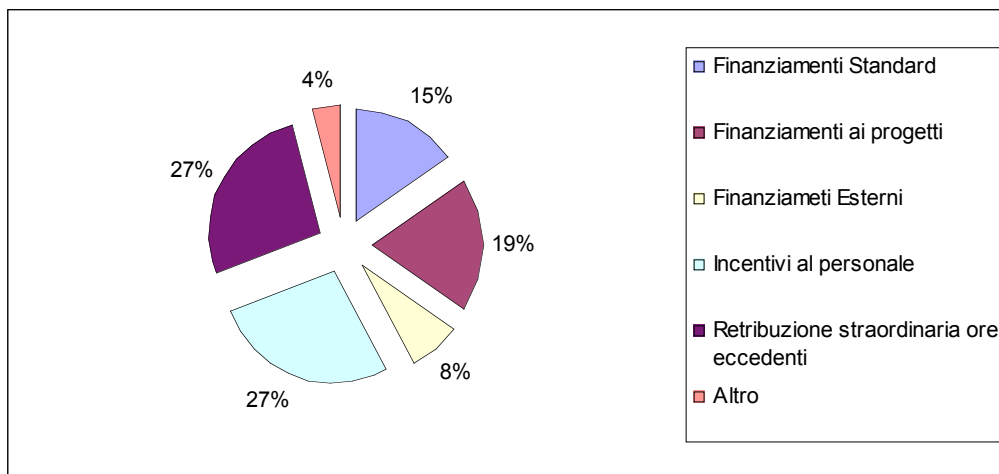
### Spazi



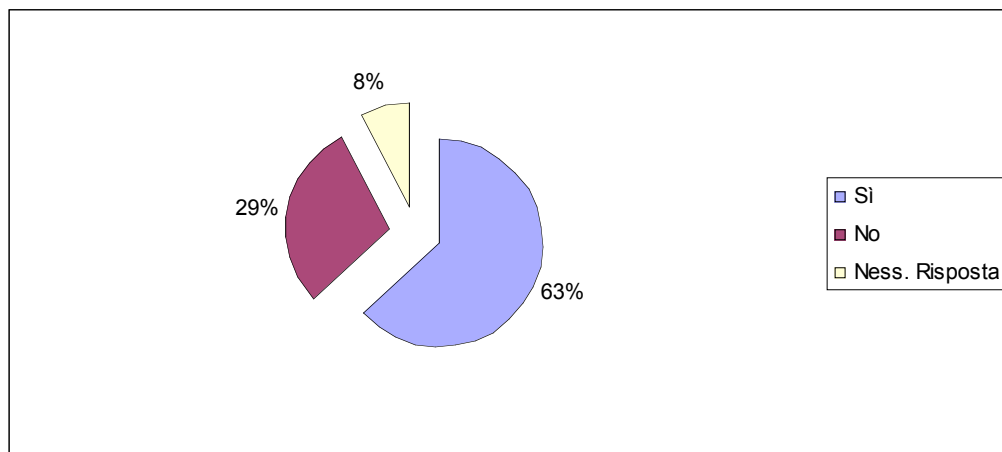
## Sussidi



## Risorse



5. Pensi che le risorse del nostro Istituto siano utilizzate in modo proficuo e trasparente?

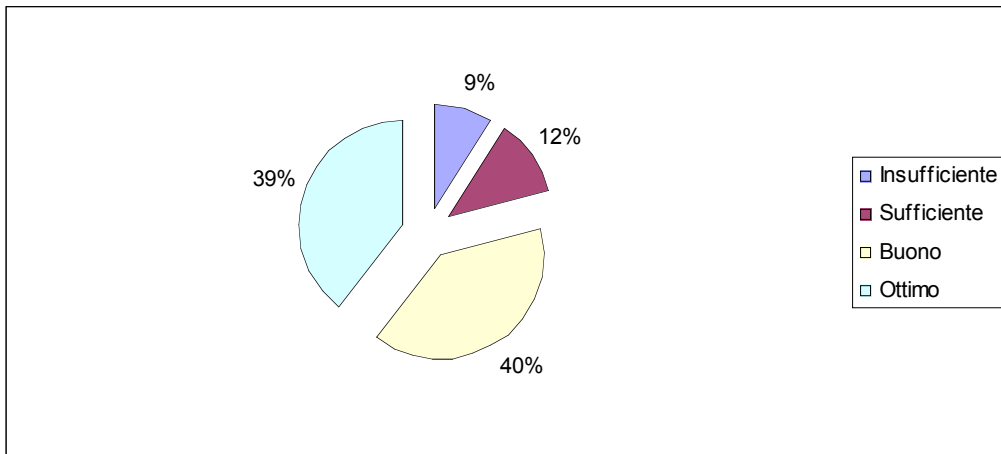


6. Se No, hai proposte da fare?

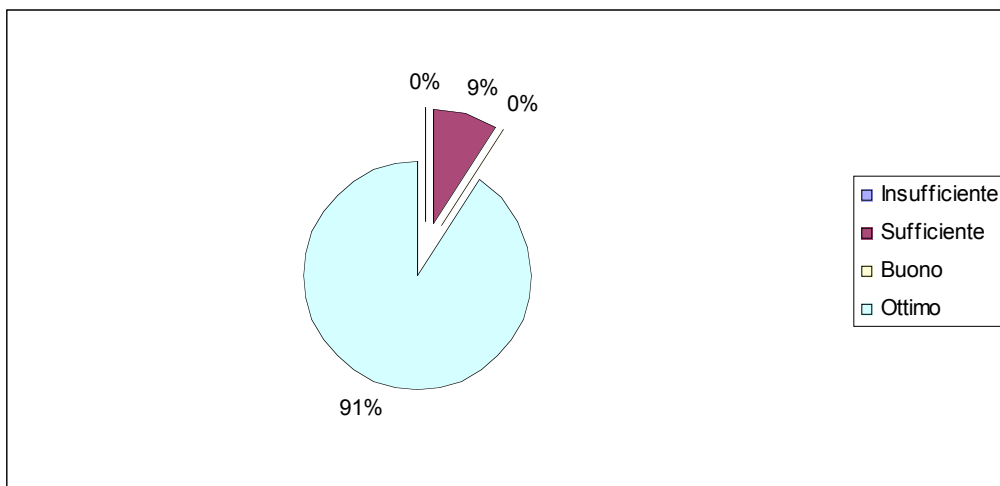
- Informazioni scritte in spazi aperti al pubblico
- Più soldi per l'acquisto di beni che in progetti diffusi
- Meno fondo incentivante al personale ausiliare

## 7. Come valuti l'intervento degli esperti esterni?

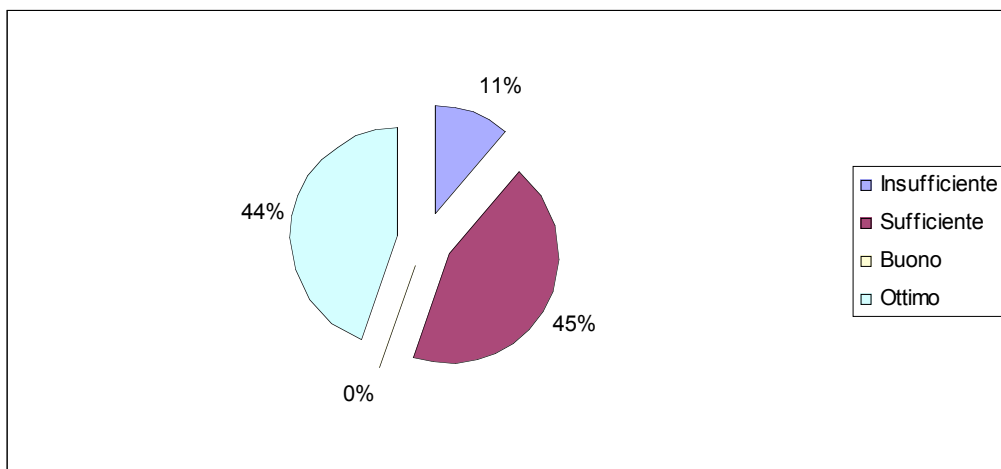
### Esperto di Musica



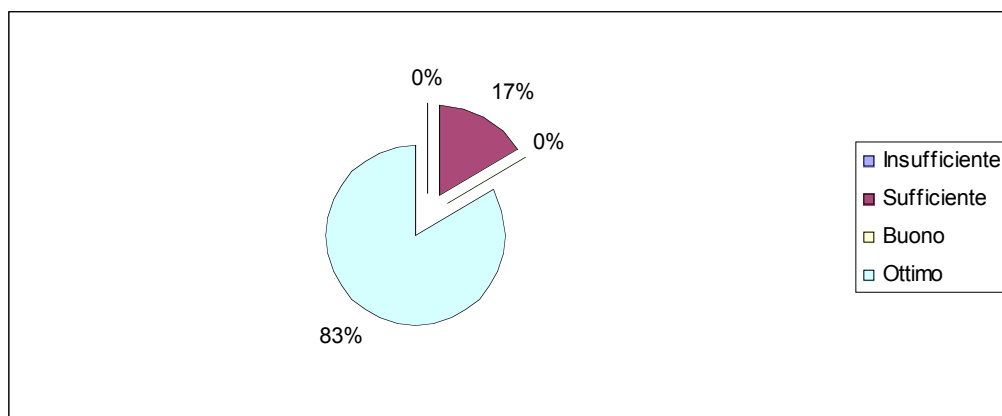
### Esperto Sport Center



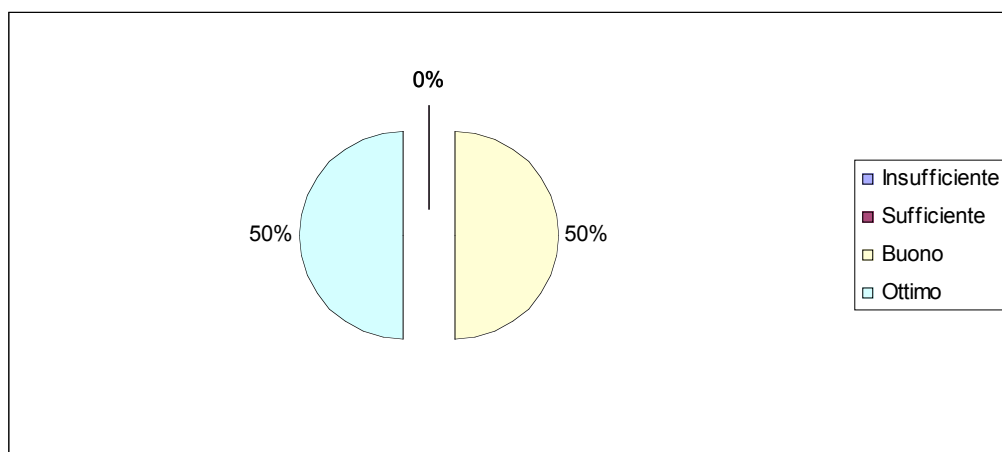
## Esperto Ludoteca



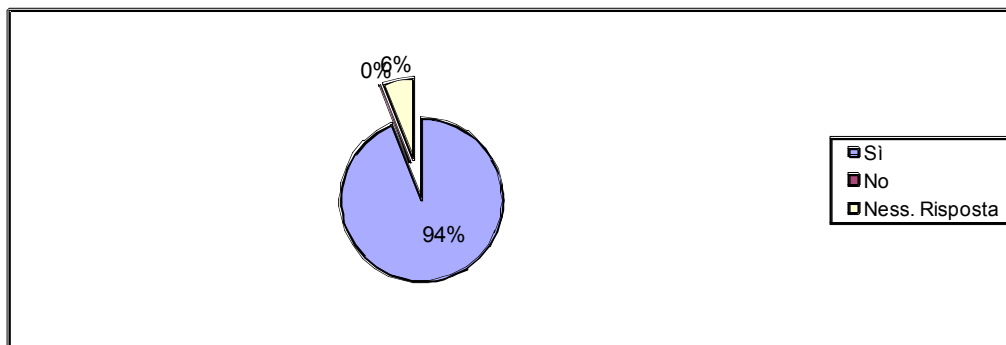
## Esperto mini basket



## Esperto Sportello di ascolto



8. Pensi sia possibile migliorare il livello di efficacia del sistema scolastico del nostro Istituto



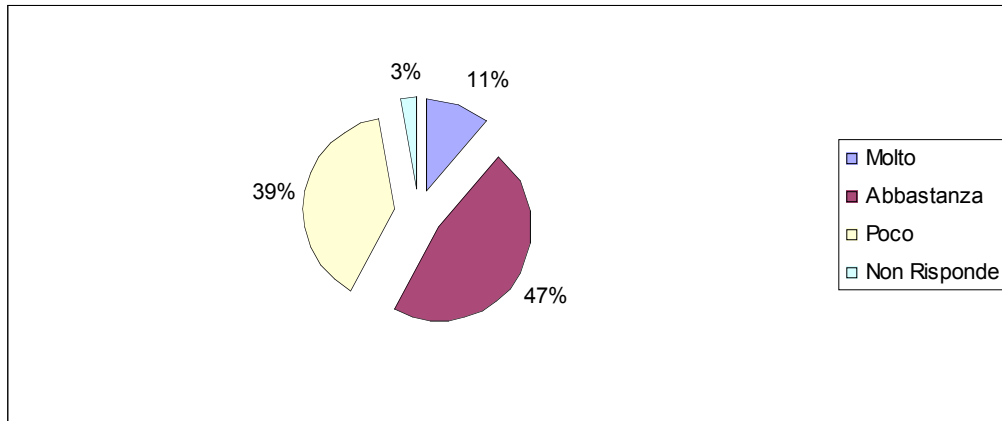
9. Hai proposte da fare?

- Più incentivi ai docenti per progetti
- Ristrutturazione giardino e aule
- Maggiore pulizia degli spazi scolastici
- Maggiori interventi per famiglie con disagio sociale
- Organizzazione flessibile più cooperativa tra i lavoratori
- Maggiori risorse umane e materiali per favorire l'integrazione degli alunni stranieri
- Adeguamento patrimonio: libri, programmi per computer, videoteca
- Fornire maggiori sussidi: fotocopie, materiale di facile consumo
- Corsi di psicologia per insegnanti
- Relazioni più distese con i genitori.

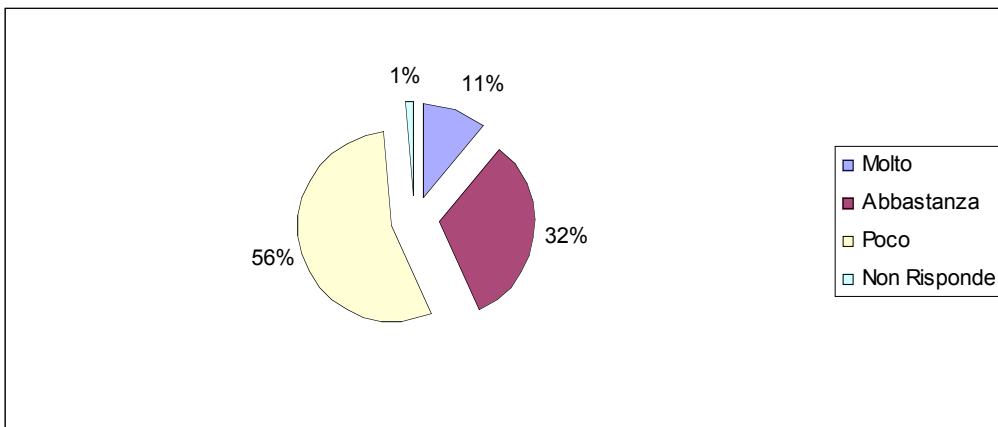
## Questionari genitori 71/100

### A USO DEGLI SPAZI

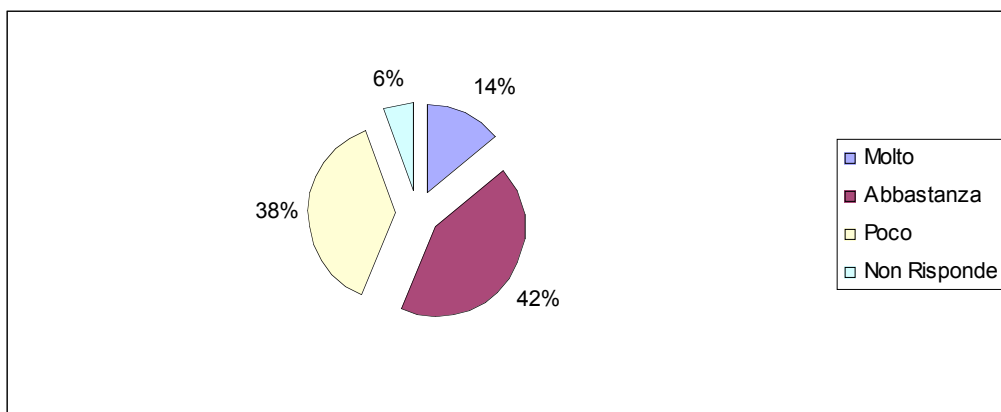
1a Ritiene che nella scuola ci sia un buon utilizzo delle strutture e degli spazi disponibili?



2a Ritiene che gli spazi scolastici siano puliti?



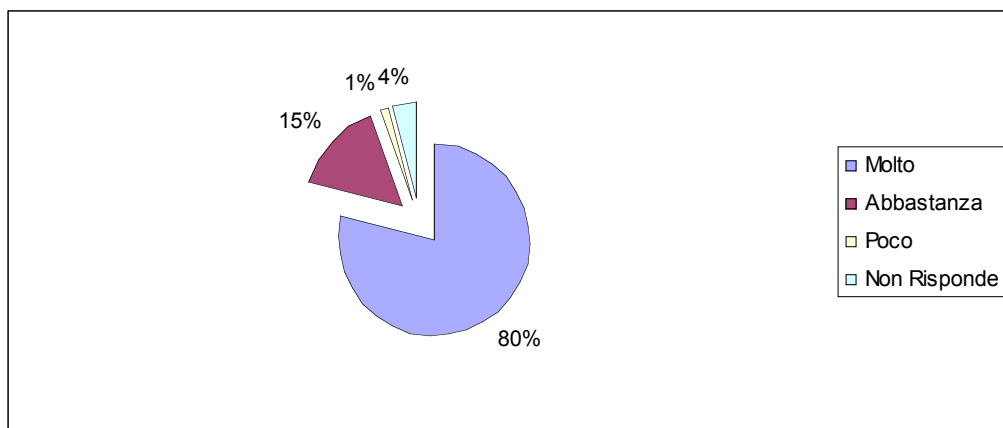
3a E' soddisfatto del servizio mensa?



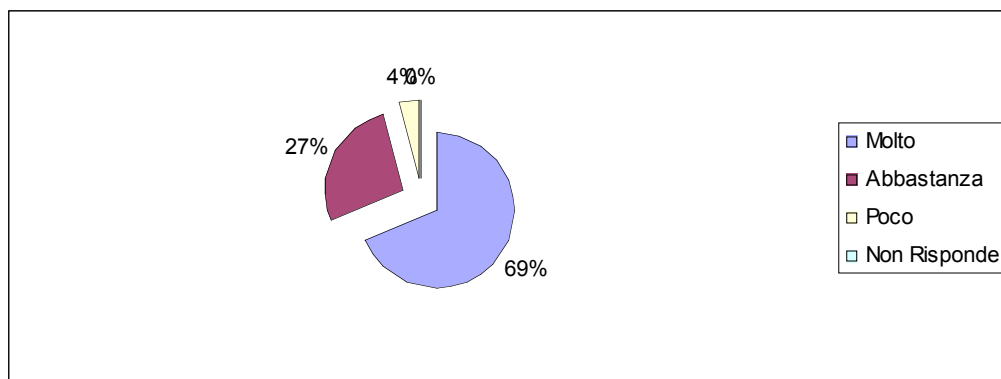
## B CLIMA E ATMOSFERA

Ritiene che

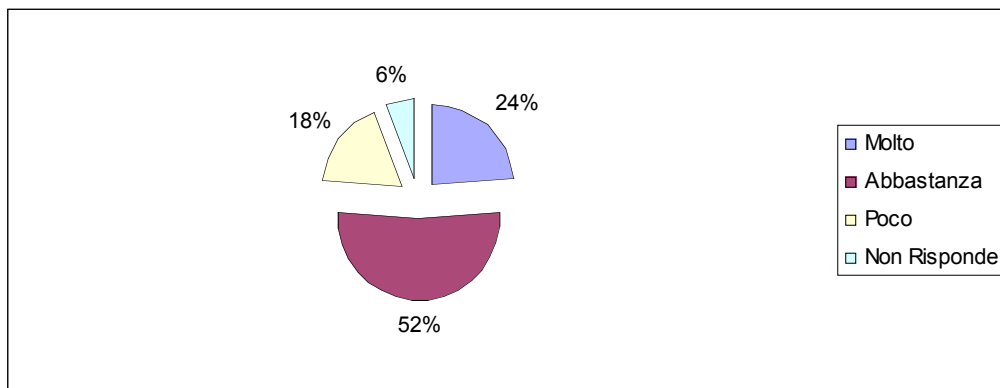
1b suo/a figlio/a venga volentieri a scuola?



2b gli alunni comunicano apertamente con i docenti?



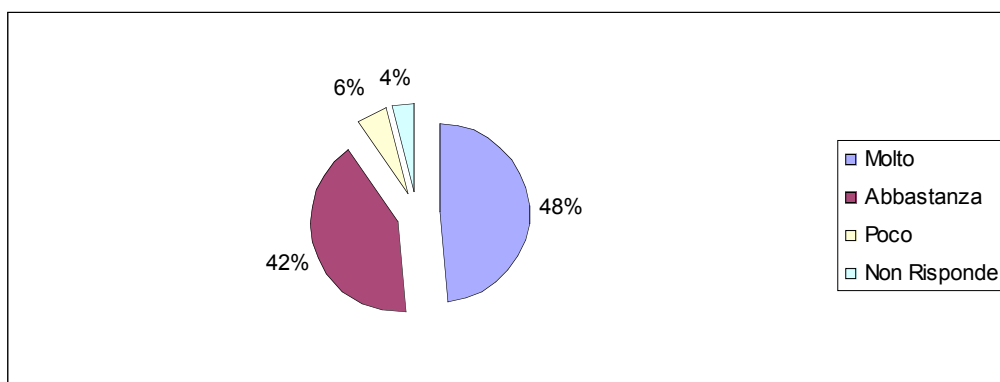
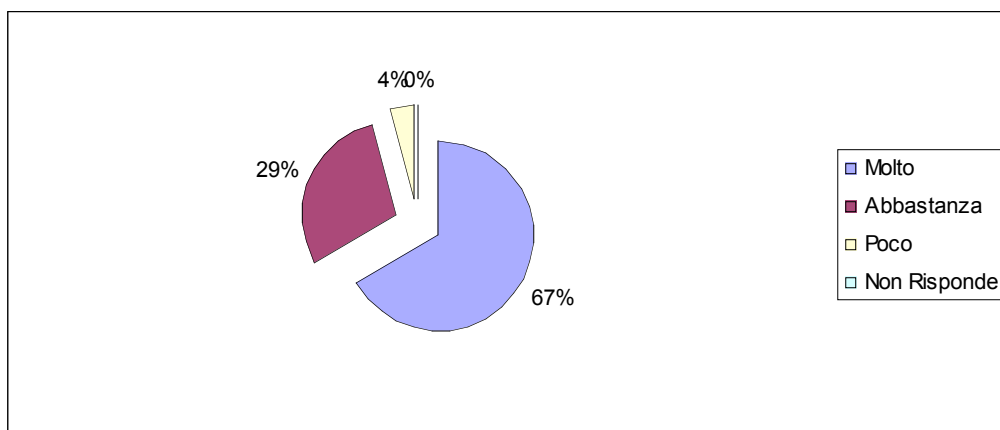
3b questa scuola sia aperta e disponibile ad esperienze innovative e alle iniziative proposte dal territorio?



## C ATTIVITA' DIDATTICA FORMATIVA

Ritiene che

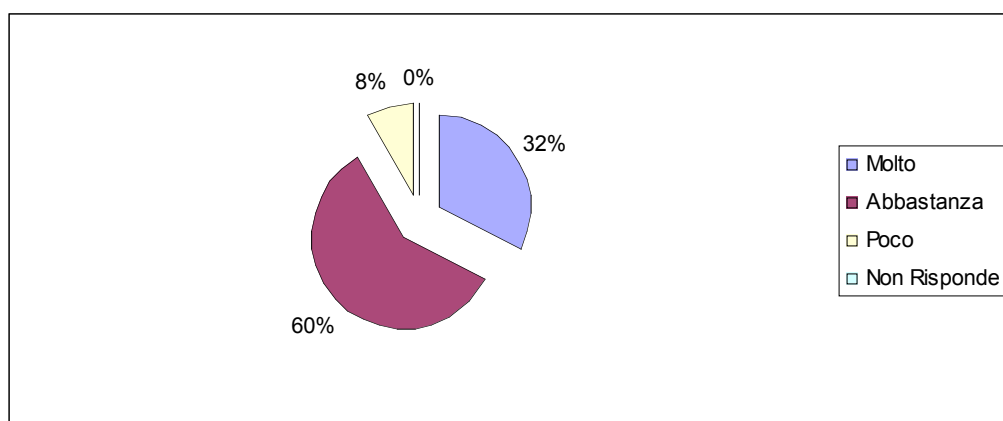
1c attività integrative ed extracurricolari, viaggi di istruzione siano efficaci e graditi a suo/a figlio/a?



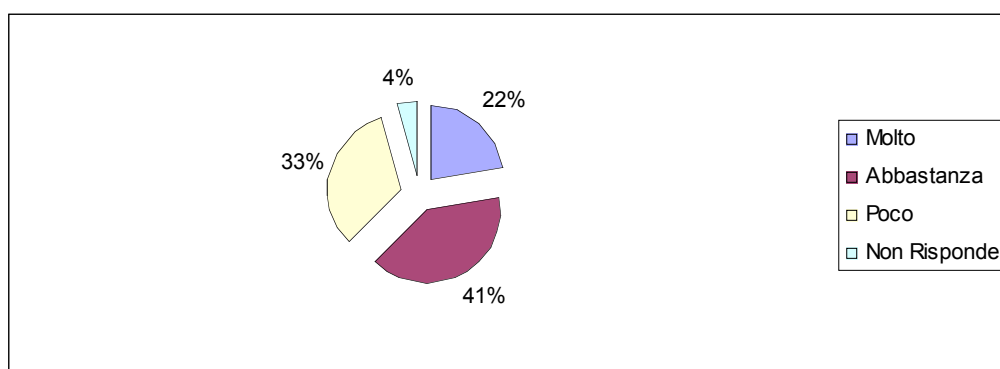
2c gli insegnanti

nei Consigli di Interclasse forniscano indicazioni chiare?

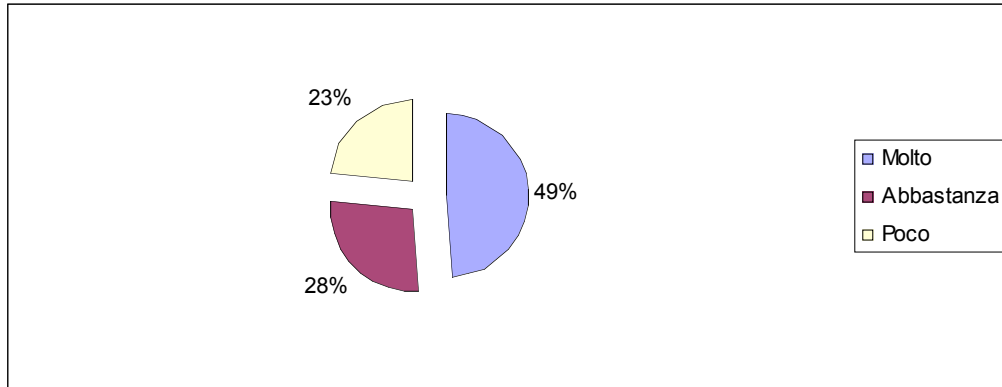
3c la quantità di compiti a casa sia equilibrata?



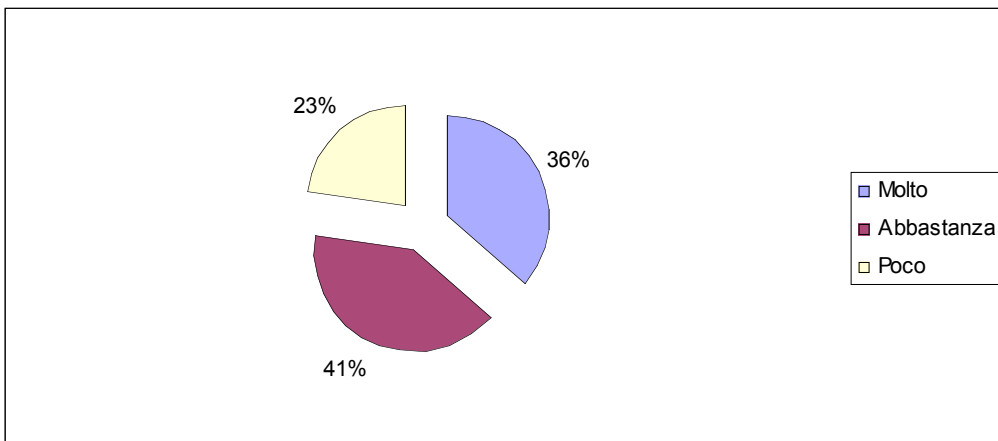
4c nelle decisioni della scuola il punto di vista dei genitori sia tenuto in considerazione?



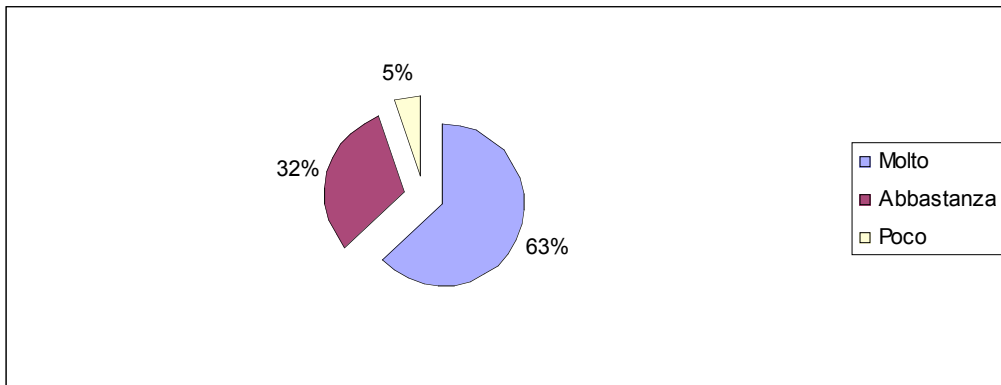
5c Le attività sportive con l'ass. "Sport Center" siano efficaci e gradite a suo/a figlio/a?



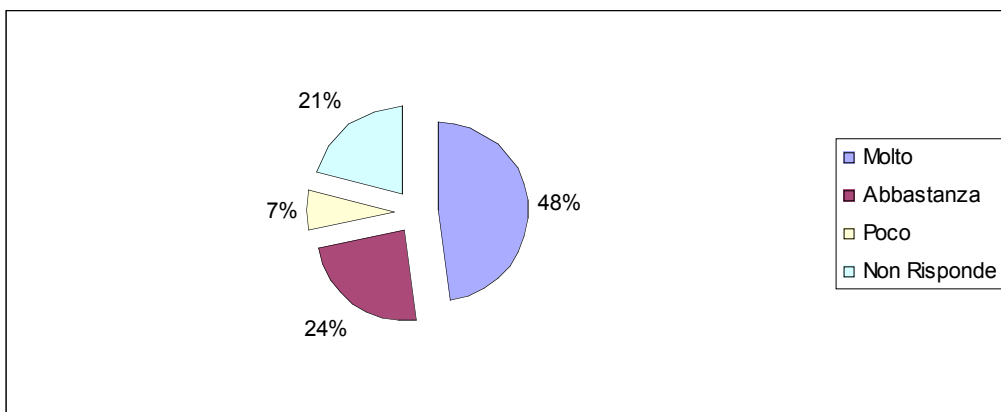
6c Le attività sportive con l'esperto della ludoteca siano efficaci e gradite a suo/a figlio/a?



7c Le attività sportive “Io gioco a Basket...e tu?” sono efficaci e gradite a suo/a figlio/a?

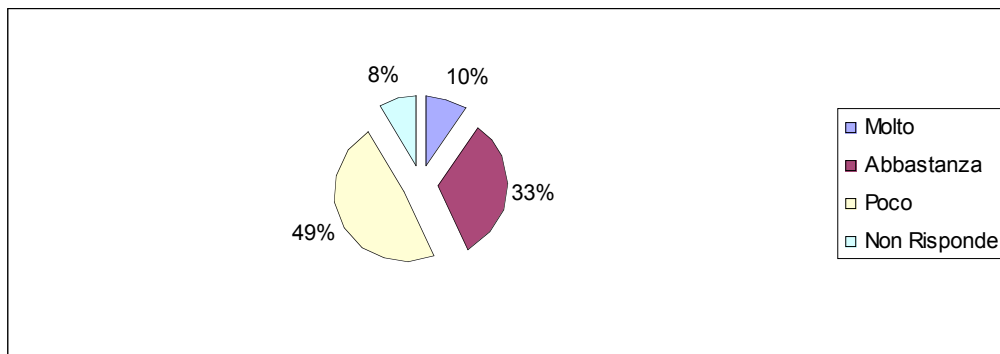


8c Il progetto di musica con l'esperto esterno sia efficace e gradito a suo/a figlio/a?

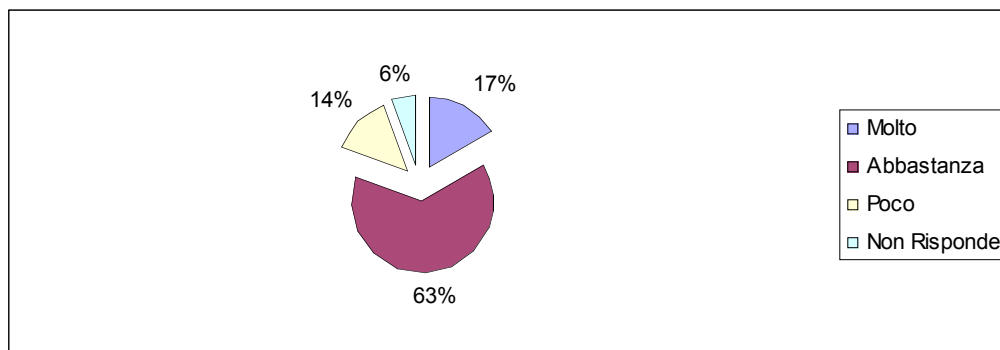


## D COMUNICAZIONE

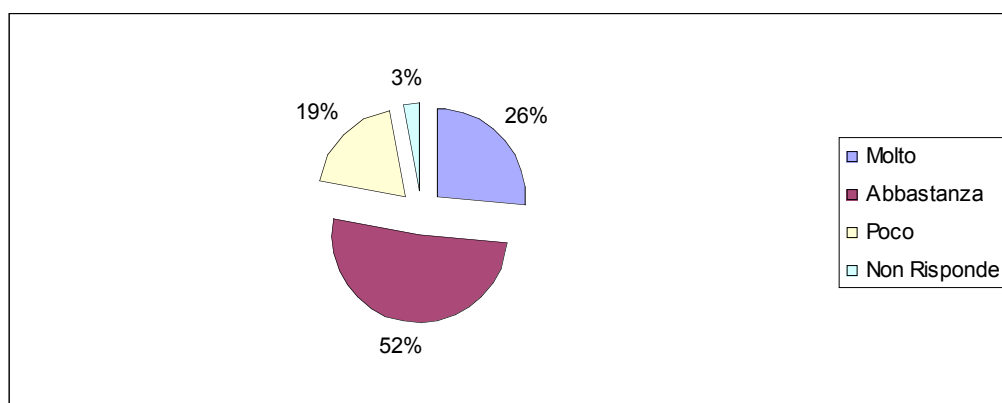
1d Conosce le linee guida del POF?



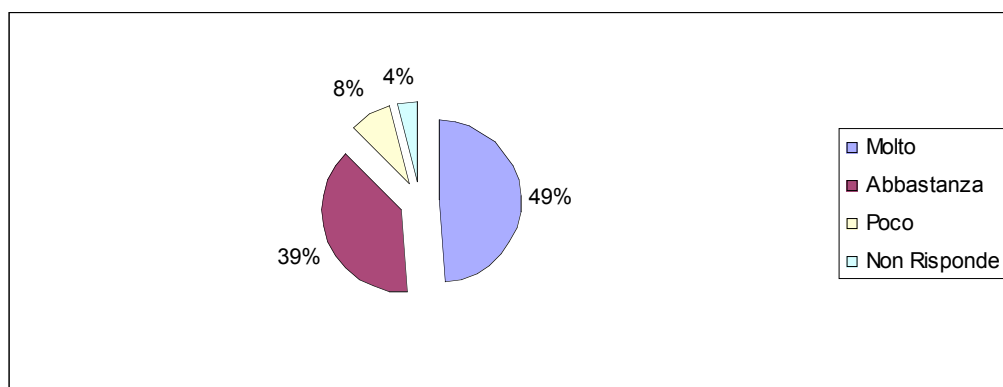
## 2d Condividi le norme del Regolamento Scolastico?



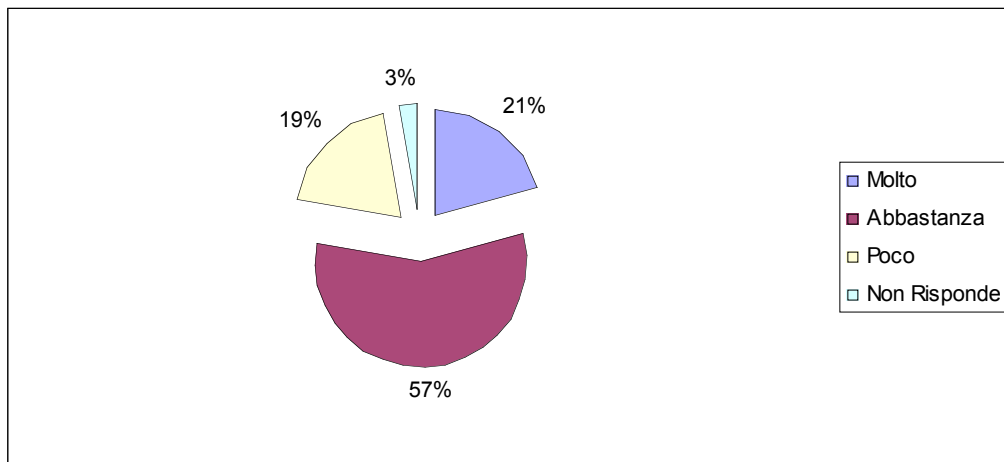
## Ritiene che 3d la Scuola presenti in modo chiaro le sue attività?



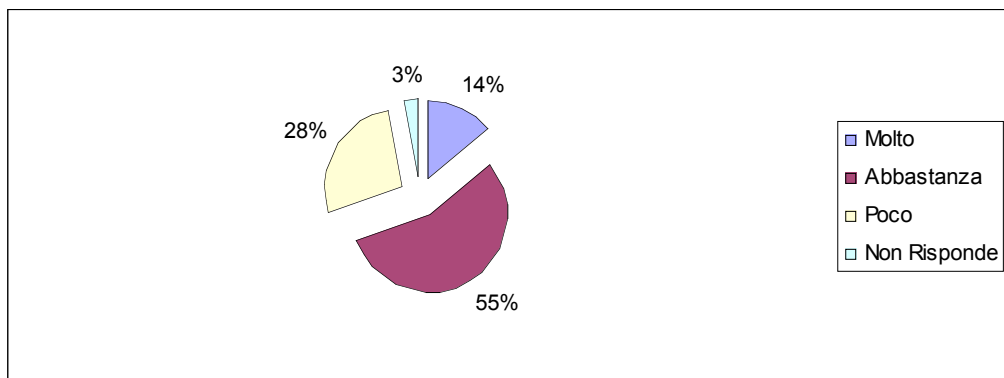
## 4d la comunicazione tra docenti e famiglie sia efficace?



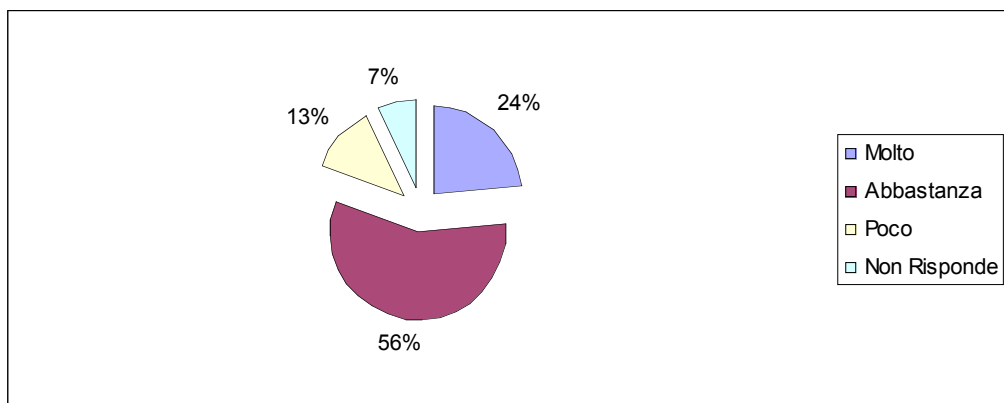
5d il modo con cui la Scuola comunica sia efficace?



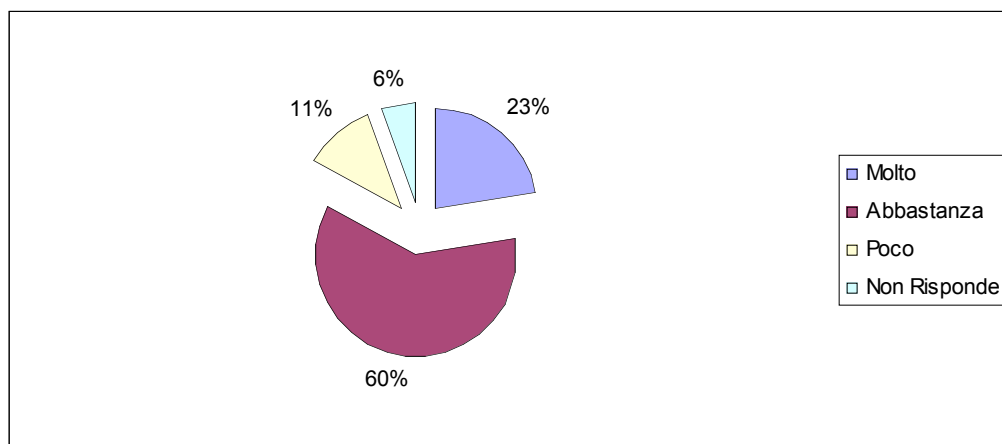
6d la Segreteria offra un servizio efficiente?



7d il Dirigente Scolastico si dimostri disponibile alle richieste della comunità scolastica?



8d il Dirigente Scolastico si impegni nel garantire un'efficienza organizzativa?



Eventuali proposte:

- Migliorare la pulizia degli spazi scolatici
- Migliorare il servizio mensa
- Mensa biologica
- Ristrutturare giardino della scuola
- Supporto psicologico e progetti che coinvolgano genitori-alunni-docenti.